

SULUKULE
TOPLUMSAL GELİŐME-EKONOMİK KALKINMA PLANI
VE
MEKANSAL GELİŐME STRATEJİLERİ



EYLÜL 2008

BİZ KİMİZ?

Biz akademisyener, mesleklerinde uzmanlaşmış kişiler, aktivistler ve üniversite öğrencilerinden oluşan gönüllü bir grubuz.

Bu gurubun içerisinde:

17 Şehir plancısı

12 mimar

2 gazeteci

2 işletme mezunu bulunmaktadır

KRİTERLERİMİZ?

Yaşanabilirlik

Katılımcılık

Kullanım Değeri

Hakçalık

Yaşama Kültürü

Koruma ve Geliştirme

NEYİ HEDEFLERİZ?

Sulukule'de halkı mağdur eden ve mahalleliyi yerinden eden planın yanlışlığını savunuyor yerine Sulukulelilerin haklarını ve mevcut kültürü koruyan bir 'SULUKULE TOPLUMSAL GELİŞME - EKONOMİK KALKINMA PLANI VE MEKANSAL GELİŞME STRATEJİLERİ' geliştiriyoruz.

TEMEL İLKELERİMİZ?

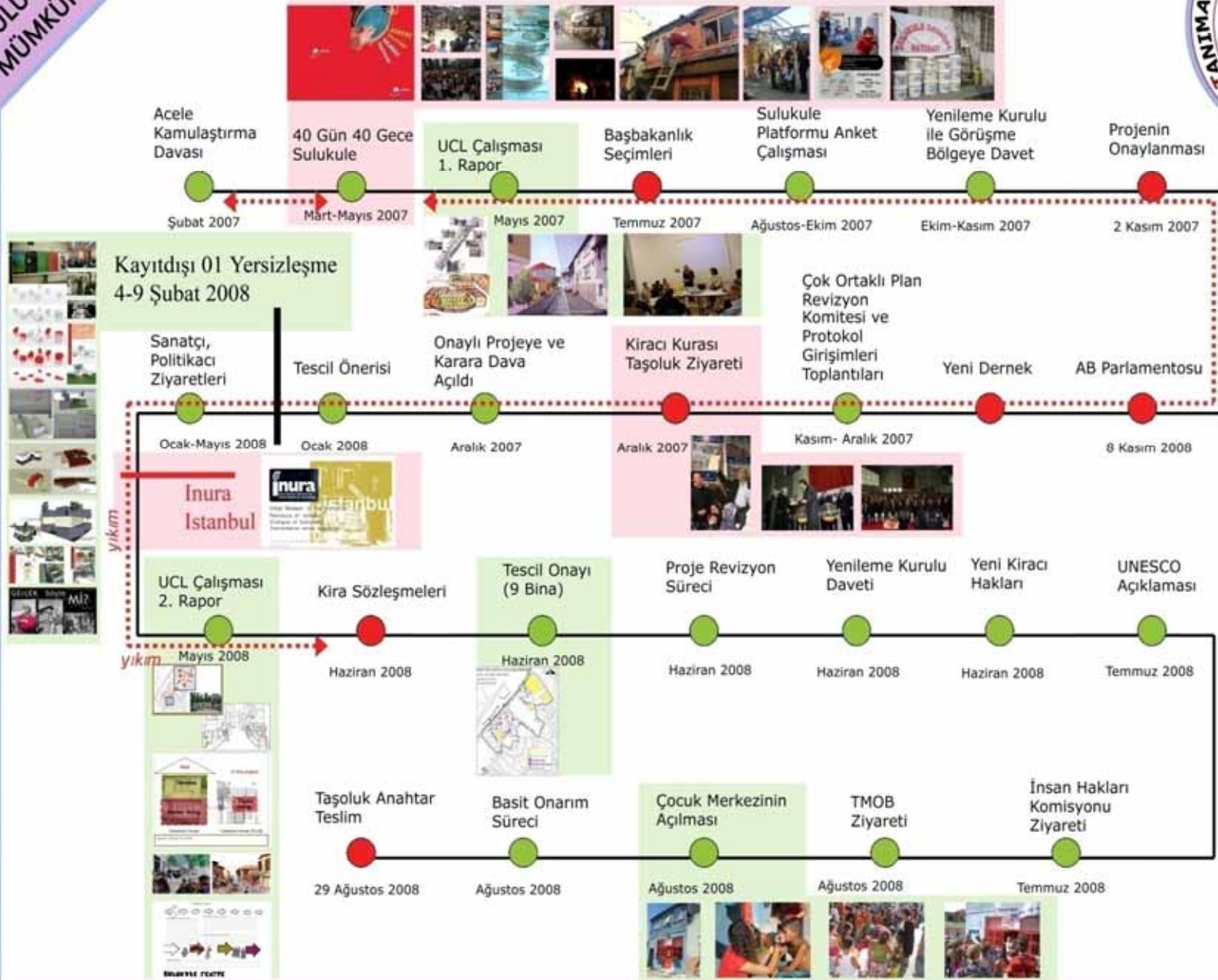
Mahalleliler için mekânsal kalitenin artırılması,
Toplumsal ve kültürel gelişimin desteklenmesi,
Yerel ekonomik kalkınma,
Suçtan arınma,
Sağlık, eğitim ve kentsel hizmetlerden faydalanma olanaklarının artırılması,
Mahalle sakinlerine kararlarda söz ve uygulama önceliği hakkı,
Toplumsal örgütlülük ve dayanışma,
Sivil toplum - kamu etkileşimi,
Şeffaflık ve hesap verebilirlik,
Barınma hakkının savunulması,
Ödenebilir konut projeleri,
Toplumsal profile uygun, kullanıcı dostu konut projeleri,
Örtük değerlere, yerel ve kültürel alışkanlıklara uygun yeni iş alanları,
Kullanım değerini koşullayan sübvansiyon ve teşvikler,
Hak sahipliği modelinin adil biçimde kurgulanması,
Kentsel hizmetlerden eşit biçimde yararlanma,
Kullanım değeri vurgusunu yaşama kültürü ile bütünleştirmek,
Geleneksel yaşam pratiklerini korumak ve geliştirmek,
Roman kültürünün ifade olanaklarını genişletmek,
Mekansal müdahaleleri yaşama kültürünü destekleyecek şekilde geliştirmek,
Arkeolojik, kültürel ve tarihsel değerleri korumak
ve uygun kullanımlarla mahallenin ve İstanbul'un hizmetine sunmak,
Yapılaşmayı sınırlandırmak (sur koruma bandı),
Yenileme çalışmalarını tarihi dokuya uygun kurgulamak.

KİMLERDEN OLUŞURUZ?

Ahmetcan Alpan, Albeniz Tuğçe Ezme, Aslı Kıyak İngin, Betül Şengezer, Birgül Yılmaz, Ebru Bayram, Ebru Erdönmez, Ece Özden Pak, Eda Beyazıt, Erbatur Çavuşoğlu, Erbay Yücek, Evrim Yılmaz, Ferzan Aydın, Funda Oral, Gizem Aksümer, Göktuğ Gelişli, Gül Unal, Gürkan Akgün, Hacer Foggo, Hayim Beraha, Kumru Çılgın, Melih Çetingöz, Merve Akı, Miray Baş, Murat Cemal Yalçıntan, Naciye Germen, Neşe Ozan, Özgür Temiz, Seda Bildik Erdoğan, Serkan Sınmaz, Sinem Konuk, Şükrü Pündük, Töre Seçilmişler, Viki Ciprut, Yalçın Korkmaz, Yasemin Çılgın, Yaşar Adanalı, Zeynep P. Özdiğer

BAŞKA
BİR
SULUKULE
MÜMKÜN!!!

SULUKULE TOPLUMSAL GELİŞME - EKONOMİK KALKINMA PLANI VE MEKANSAL GELİŞME STRATEJİLERİ



BAŞKA
BİR
SULUKULE
MÜMKÜN!!!

Ne Yoksulluk, Suç, Köhneleşme...



Sulukulelilerin %24'ü 300 YTL altı ve %20'si 300-500 YTL arası gelirle yaşamaya çalışan insanlar.



% 40'ın kiracı olduğu alanda %30'u yakınlarının evinde kirada ve %10'u akrabalarının yanında yaşamaktadır.



316 bakımsız evi tedelliyor
12 ada 388 parsel

%41'i ilköğretim mezunu olan alanda eğitim seviyesi düşük.

Ortalama kira ücreti %55'lik dilimde 50-100 YTL ve %18'lik dilimde 100-150 YTL'dir.

Eğitim ve gelir seviyesinin

düşük olmasına bağlı olarak

mahallenin adının itibarıyla

anılması SULKULE imajını



- KATILIMCILAR:**
- Ahmetcan Alban
 - Albeniz Tuğçe Ezme
 - Aslı Kıyak İngin
 - Betül Şengezer
 - Birgül Yılmaz
 - Ebru Bayram
 - Ebru Erdönmez
 - Ece Özden Pak
 - Eda Beyazıt
 - Erbatur Çavuşoğlu
 - Erbay Yücek
 - Evrin Yılmaz
 - Ferzan Aydın
 - Funda Oral
 - Gizem Aksümer
 - Göktaş Gellirli
 - Gül Ünal
 - Gürkan Akgün
 - Hacer Foggo
 - Hayim Beraha
 - Kumru Çilgin
 - Melih Çetingöz
 - Merve Akı
 - Miray Baş
 - Murat Cemal
 - Yalçınhan
 - Naciye Germen
 - Neşe Ozan
 - Özgür Temiz
 - Seda Bildik
 - Erdoğan
 - Serkan Sinmaz
 - Sinem Konuk
 - Şükrü Pündük
 - Töre Seçilmişler
 - Viki Ciprut
 - Yalçın Korkmaz
 - Yasemin Çilgin
 - Yaşar Adanalı
 - Zeynep P. Özdiğer

Ne Yıkım, Rant, Yabancılaşma...

163 bina yıkıldı.



Projeye göre 227 bina daha yıkılacak



Yerine 58901 m2 alana 577 konut yapılacak



Belediyenin verilerine göre %41'i burada doğmuş 304 hane yıllardır yaşadıkları mekandan göç etmek zorunda kaldı.



Proje için 5 tescilli bina yıkıldı ve rant uğruna 9 tescille değer binaların tescilli onaylanmadı.



Sorunları olan, bakımsız ve YOKSUL SULKULELİ 'kentsel rant' sağlamak amacıyla, 'kentsel dönüşüm' ya da 'soylulaştırma' adı her ne olursa olsun alınmadan ve yaşayanlara sorulmadan ETMEK zorunda bırakıldı.

Yoksulluğu ve Köhneleşmeyi sorun olarak görüp, çözüm olarak bu insanları 'kentten sürmek' ne kadar insancıl?



Başka Bir Sulukule Mümkün...



korunan yaşam

Yoksulluğu yenmenin başka yollarında var, yaptığımız alternatif proje yoksulluğu yaşayan insanları taşımaktansa, yoksulluğa neden olan faktörleri burdan taşımayı ve yoksulluğu yenmemize yardımcı olacak çeşitli imkanları buraya getirmeyi daha doğru bulmuştur.



korunan mekan

korunan kültür



EYLÜL 2008

SULKULE VE KENTSEL DÖNÜŞÜM

BAŞKA
BİR
SULUKULE
MÜMKÜN!!!

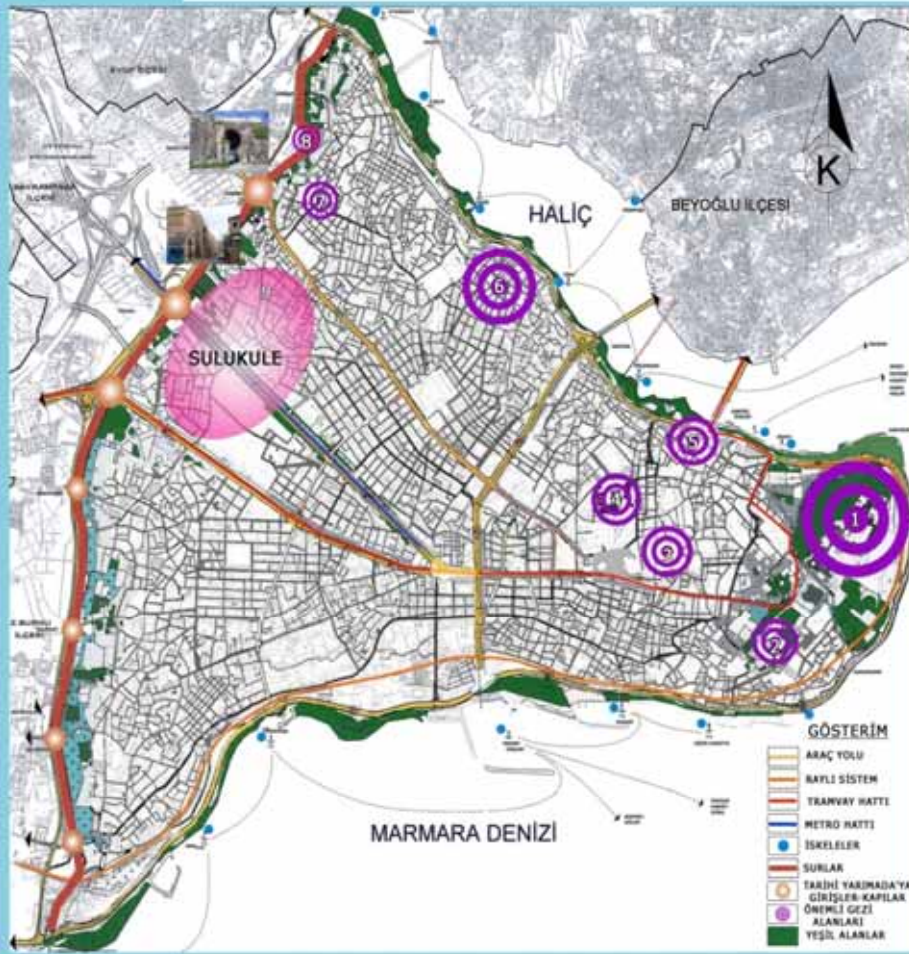
SULUKULE TOPLUMSAL GELİŞME - EKONOMİK KALKINMA PLANI VE MEKANSAL GELİŞME STRATEJİLERİ

KONUM
ÇEVRESEL
İLİŞKİLER



KATILIMCILAR:
Ahmetcan Alpan
Albeniz Tuğçe Ezme
Aslı Kıyak İngin
Betül Şengezer
Birgül Yılmaz
Ebru Bayram
Ebru Erdönmez
Ece Özden Pak
Eda Beyazıt
Erbarur Çavuşoğlu
Erbay Yücek
Evrım Yılmaz
Ferzan Aydın
Funda Oral
Gizem Aksümer
Gökтуğ Gelirli
Gül Ünal
Gürkan Akgün
Hacer Foggo
Hayim Beraha
Kumru Çilgin
Melih Çetingöz
Merve Akı
Miray Baş
Murat Cemal
Yağıntan
Naciye Germen
Neşe Ozan
Özgür Temiz
Seda Bildik
Erdoğmuş
Serkan Sınmaz
Sinem Konuk
Şükrü Pündük
Töre Seçilmişler
Viki Cıprut
Yağın Korkmaz
Yasemin Çilgin
Yaşar Adanalı
Zeynep P. Özdiğer

TARİHİ YARIMADA VE SULUKULE İLİŞKİSİ



1 TOPKAPI SARAYI VE ÇEVRESİ

Topkapı Sarayı Fatih Sultan Mehmet döneminde inşa edilmiştir ve İstanbul'da Osmanlı'dan kalma en eski saray olarak bilinmektedir.

2 SULTAN AHMET VE ÇEVRESİ

Sultan Ahmet ve çevresi Tarihi Yarımada'da hem Osmanlı hem de Bizans döneminde kullanılmış önemli bir mekandır. Sultan Ahmet Camii, Süzistan kalma kalıntılar, Ayasofya, Yenikapı Sarayı başlıca geç alanlardır.

3 BEYAZIT VE KAPALIÇARŞI

Beyazıt Meydanı hem Bizans hem Osmanlı dönemlerinde kullanılmıştır. Kentin en büyük ve en önemli meydanlarından biri olmuştur. Çevresinde bulunan Kapalıçarşı ise 15. yüzyılda inşa edilmiştir. İstanbul'un ve dünyanın en eski çarşılarından biri olarak bilinmektedir.

4 SÜLEYMANİYE VE ÇEVRESİ

Süleymaniye Osmanlı döneminde İstanbul'un önemli bilim ve ticaret merkezlerinden biridir. Bölge günümüzde de barındırdığı birçok tarihi eserle önemli bir kültür ve turizm merkezidir, bölgedeki en önemli tarihi yapı Mimar Sinan tarafından inşa edilen Süleymaniye Camii'dir.

5 EMİNÖNÜ

Eminönü Bizans ve Osmanlı dönemlerinden itibaren İstanbul'un en önemli limanı olarak kullanılmıştır. Bölge tarihten günümüze yoğun bir ticaret faaliyetinin yapıldığı önemli bir alandır.

6 ZEYREK

Zeyrek İstanbul'un en eski ve moran açıdan önemli semtlerinden biridir. Günümüzde Zeyrek Camii olarak kullanılan Değir Konağı İmparatorluğundan kalma Pentoklörat Manastırı Kilisesi İstanbul'da Ayasofya'dan sonra ayakta kalan en büyük kilisedir.

7 KARIYE MÜZESİ VE ÇEVRESİ

Kariye Müzesi 6. yüzyıldan beri İstanbul'da var olan önemli bir tarihi yapıdır.

8 TEKFUR SARAYI VE ÇEVRESİ

Tekfur Sarayı Bizans döneminde yapılan Blakhenno saray kompleksinden günümüze kalan tek saraydır.

9 SULUKULE

Sulukule, Bizans ve Osmanlı dönemlerinden bu yana Roman kültürünün taşıdığı durumdadır. İstanbul genelinde çok farklı bir yaşam kültürünün görüldüğü, alışverişin kamusalında da ilgi çeken, sosyal yaşamın yanı sıra mekansal yapısı da özelliği olan bir yerleşimdir.



EYLÜL 2008

BAŞKA
BİR
SULUKULE
MÜMKÜN!!!

SULUKULE TOPLUMSAL GELİŞME - EKONOMİK KALKINMA PLANI VE MEKANSAL GELİŞME STRATEJİLERİ



SULUKULE'DE PAYDAŞLAR

YABANCI KURUMLAR

ABD HELSİNKİ İNSAN
HAKLARI KOMİSYONU

UNIVERSITY COLLEGE
OF LONDON (UCL)

ADVISORY GROUP
FOR FORCED
EVICTIONS
(AGFE)

INTERNATIONAL
ALLIANCE OF
INHABITANTS
(IAI)

UNESCO

AB ROMAN HAKLARI
KOMİTESİ



YEREL KATILIMCILAR

ÜNİVERSİTELER

TMMOB ŞEHİR
PLANCILARI ODASI

TMMOB MİMARLAR ODASI

İNSAN YERLEŞİMLERİ
DERNEĞİ

SULUKULE ROMAN
KÜLTÜRÜNÜ GELİŞTİRME
VE DAYANIŞMA DERNEĞİ

SULUKULE PLATFORMU



KATILIMCILAR:

- Ahmetcan Alban
- Albeniz Tuğçe Ezme
- Aslı Kıyak İngin
- Betül Şengezer
- Birgöl Yılmaz
- Ebru Bayram
- Ebru Erdönmez
- Ece Özden Pak
- Eda Beyazıt
- Erbatur Çavuşoğlu
- Erbay Yücak
- Evrin Yılmaz
- Ferzan Aydın
- Funda Oral
- Gizem Aksümer
- Göktuğ Gellirli
- Gül Ünal
- Gürkan Akgün
- Hacer Foggo
- Hayim Beraha
- Kumru Çilgin
- Melih Çetingöz
- Merve Akı
- Miray Baş
- Murat Cemal
- Yalçın Tan
- Naciye Germen
- Neşe Ozan
- Özgür Temiz
- Seda Bildik
- Erdoğan
- Serkan Sinmaz
- Sinem Konuk
- Şükrü Pündük
- Töre Seçilmişler
- Viki Ciprut
- Yalçın Korkmaz
- Yasemin Çilgin
- Yaşar Adanalı
- Zeynep P. Özdiğer

LEJAND

➔ TEPKİ

➔ TERS TEPKİ

➔ TEPKİSİZ

EYLÜL 2008

BAŞKA
BİR
SULUKULE
MÜMKÜN!!!

SULUKULE TOPLUMSAL GELİŞME - EKONOMİK KALKINMA PLANI VE MEKANSAL GELİŞME STRATEJİLERİ



Kamuoyunda "Sulukule Projesi" olarak bilinen Kentsel Yenileme projesine yapılan alternatif planlama çalışmasının uygulanabilir olması amacıyla ulusal, uluslararası ve yerel ölçekteki mevcut yasal mevzuatın uygunluğu değerlendirilmiştir. Mevcut projenin tartışmalı olan hukuki dayanakları ele alınmış, alternatif olarak mevzuata uygun yenilikçi araçlar geliştirilmiştir.

ULUSAL ÖLÇEK

3194 SAYILI İMAR KANUNU

2863 SAYILI KÜLTÜR VE TABİAT VARLIKLARINI KORUMA KANUNU

İLGİLİ VE DESTEKLEYİCİ KANUNLAR

- KAMULAŞTIRMA KANUNU
- BELEDİYE KANUNU
- BELEDİYE GELİRLERİ KANUNU
- ÇEVRE KANUNU

PLAN KAPSAMINDA AMAÇ VE ARAÇLAR DOĞRULTUSUNDA YENİDEN ELE ALINARAK UYGULANACAK KANUNLAR

5366 SAYILI, YIPRANAN TARİHİ VE KÜLTÜREL TAŞINMAZ VARLIKLARIN YENİLENEREK KORUNMASI VE YAŞATILARAK KULLANILMASI

5226 SAYILI KÜLTÜR VE TABİAT VARLIKLARINI KORUMA KANUNU

ULUSLARARASI ÖLÇEK

UNESCO SÖZLEŞMESİ

ICOMOS SÖZLEŞMESİ

AVRUPA MİMARİ MİRASINI KORUMA SÖZLEŞMESİ

AVRUPA BİRLİĞİ KENTSEL ŞARTI

İNSAN HAKLARI SÖZLEŞMESİ

söz konusu düzenlemelerin tümü kentsel korumayı, yaşayanların gereksinimlerine ve taleplerine göre tarihsel mirası gelecek kuşaklara aktarmayı amaç edinmektedir.

KATILIMCILAR:
Ahmetcan Alpan
Albeniz Tuğçe Ezme
Aslı Kıyak İngin
Betül Şengezer
Birgül Yavuz
Ebru Bayram
Ebru Erdönmez
Ece Özden Pak
Eda Beyazıt
Erbatur Çavuşoğlu
Erbay Yücek
Evrin Yılmaz
Ferzan Aydın
Funda Oral
Gizem Aksümer
Gökтуğ Gelirli
Gül Ünal
Gürkan Akgün
Hacer Foggo
Hayim Beraha
Kumru Çilgin
Melih Çetingöz
Merve Akı
Miray Baş
Murat Cemal Yalçınhan
Naciye Germen
Neşe Ozan
Özgür Temiz
Seda Bildik Erdoğmuş
Serkan Sınmaz
Sinem Konuk
Şükrü Pündük
Töre Seçilmişler
Viki Ciprut
Yalçın Korkmaz
Yasemin Çilgin
Yaşar Adanalı
Zeynep P. Özdiğer

YASAL DAYANAKLAR VE HUKUKİ SÜREÇ

EYLÜL 2008

BAŞKA
BİR
SULUKULE
MÜMKÜN!!!

SULUKULE TOPLUMSAL GELİŞME - EKONOMİK KALKINMA PLANI VE MEKANSAL GELİŞME STRATEJİLERİ



MBS NEDİR?

MBS bir mahallede bulunan parsel, yapı, konut ve ticaret birimleri ile, orada ikamet eden hane ve kişilere ilişkin bilgileri içeren hak sahipliği ve alan kullanımına dair sorgulamaların yapılabildiği bir veri tabanı sistemidir.

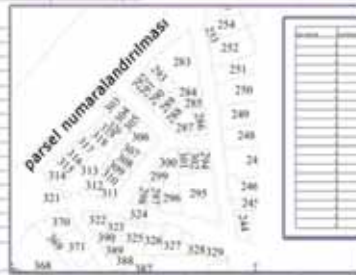
MBS NE İŞE YARAR?

- Hak sahipliği modelinin işletilmesi, kişilerin, hakların, kullanımların ve m²'lerin ilişkilendirilmesi mümkündür.
- Mahalleden ayrılan kişilerin gittiği yer, yaşam koşulları, iletişim bilgileri ve eski hak sahipliği bilgileri mekansal olarak kodlanmış olduğundan mahalleye geri dönüş projesi açısından önem taşımaktadır.
- Arazi kullanım planındaki alan kullanımlarını kiracı ve mal sahiplerine hakça ve bilimsel bir şekilde dağıtmaya yarar.
- Mekan kullanımlarındaki değişimleri, el değiştirme süreçlerini izleme olanağı sağlar.

KATILIMCILAR:
Ahmetcan Alpan
Albeniz Tuğçe Ezme
Aslı Kıyak İngin
Betül Şengezer
Birgül Yılmaz
Ebru Bayram
Ebru Erdönmez
Ece Özden Pak
Eda Beyazıt
Erhatır Çavuşoğlu
Erbay Yücek
Evrin Yılmaz
Ferzan Aydın
Funda Oral
Gizem Aksömer
Göktaş Gelirli
Gül Ünal
Gürkan Akgün
Hacım Foggo
Hayim Beraha
Kumru Çilgin
Melih Çetingöz
Merve Akı
Miray Baş
Murat Cemal
Yalçınhan
Naciye Germen
Neşe Ozan
Özgür Temiz
Seda Bildik
Erdoğan
Serkan Sınmaz
Sinem Konuk
Şükrü Pündük
Töre Seçilmişler
Viki Cıprut
Yalçın Korkmaz
Yasemin Çilgin
Yaşar Adanalı
Zeynep P. Özdiğer

MAHALLE BİLGİ SİSTEMİ

MBS'NİN OLUŞUMU



Adres	Yapı	Alan	Yapı	Alan
...



Adres	Yapı	Alan	Yapı	Alan
...

Adres	Yapı	Alan	Yapı	Alan
...

SON VERİLER

Yapı	Alan	Yapı	Alan
...

Mevcut Durum	Alan	Yapı	Alan
...

EYLÜL 2008

BAŞKA
BİR
SULUKULE
MÜMKÜN!!!

SULUKULE TOPLUMSAL GELİŞME - EKONOMİK KALKINMA PLANI VE MEKANSAL GELİŞME STRATEJİLERİ



FIRSAT - EŞİK - HASSASİYET ANALİZİ

FIRSATLAR

- evrensel tanınmışlık
- bölgenin kent içerisindeki konumu
- alanın çevresine göre özgünlüğü
- turizm potansiyeli
- ulaşılabilirliğin yüksek olması
- yerleşimin tarihi surlara yakınlığı
- donatılara yakın olması
- komşuluk ilişkilerinin gelişmiş olması
- dayanışma hali
- müzik ve yaşamın iç içe olması
- mahallenin orta kısmında bostan diye adlandırılan kullanıma açık büyük bir alanın bulunması

EŞİKLER

- tescilli yapılar
- sur koruma bandı
- tarihi kara surları



alanın yerleşik roman kültürünün beşiği durumunda olması

alanın kendine has sosyal ve kültürel yapısı



sosyo-kültürel yapıdan doğan avlulu evler

alanın arkeolojik açıdan potansiyel taşıması



yerleşimin tarihi kara surlarına olan yakınlığı



tescilli anıtsal ve tescilli sivil mimarlık örneği yapıların çokça bulunması

mal sahiplerinin yanı sıra kiracıların da hak sahibi olarak kabul edilmesi

hakkaniyetin esas alınması

sokak dokusunun korunması



avlu girişlerinden örnekler



HASSASİYETLER

- KATILIMCILAR:**
- Ahmetcan Alpan
 - Albeniz Tuğçe Ezme
 - Aslı Kıyak İngin
 - Betül Şengezer
 - Birgül Yılmaz
 - Ebru Bayram
 - Ebru Erdönmez
 - Ece Özden Pak
 - Eda Beyazıt
 - Erbatur Çavuşoğlu
 - Erbay Yücek
 - Evrin Yılmaz
 - Ferzan Aydın
 - Funda Oral
 - Gizem Aksümer
 - Gökтуğ Gelirli
 - Gül Ünal
 - Gürkan Akgün
 - Hacer Foggo
 - Hayim Beraha
 - Kumru Çilgin
 - Melih Çetingöz
 - Merve Akı
 - Miray Baş
 - Murat Cemal
 - Yalçınant
 - Naciye Germen
 - Neşe Ozan
 - Özgür Temiz
 - Seda Bildik
 - Erdoğan
 - Serkan Sınmaz
 - Sinem Konuk
 - Şükrü Pündük
 - Töre Seçilmişler
 - Viki Cıprut
 - Yalçın Korkmaz
 - Yasemin Çilgin
 - Yaşar Adanalı
 - Zeynep P. Özdiğer

EYLÜL 2008

BAŞKA
BİR
SULUKULE
MÜMKÜN!!!

SULUKULE TOPLUMSAL GELİŞME - EKONOMİK KALKINMA PLANI VE MEKANSAL GELİŞME STRATEJİLERİ



VİZYON: Yoksulluk, Suç, Yıkım ve Ranttan, Arınmış, Neşeli, Hayat Dolu, Umutlu bir Sulukule

AMAÇLAR:

- * Sulukule'yi İstanbul'a yeniden kazandırmak
- * Toplumsal gelişme ve iktisadi kalkınmanın mekânsal stratejilerini geliştirmek
- * Yerel topluluğu mağdur etmemek

PLANLAMA MODELİ: Sağlıklılaştırma Süreci, Hak Sahipliği, Kamu Yararı, Yerinde Çözümler

1- YAŞANABİLİRLİK

- > Mükemmelenin ötesinde mükemmel olmaktır.
- > Yaşamak + kaliteli yaşam sürdürmektir.
- > Yerli kaynakları kullanmaktır.
- > Sosyal eşittir.
- > Yerli işgücüne yerel hizmetlerdir.
- > Yerli kaynakların yerel hizmetlerdir.

6- KORUMA ve GELİŞTİRME

- > Arınmışlık, mükemmelenin ötesinde mükemmel olmaktır ve uygun teknolojilerle sürdürülebilir ve kaliteli yaşamaktır.
- > Yerli kaynakları kullanmaktır.
- > Yerli işgücüne yerel hizmetlerdir.



2- KATILIMCILIK

- > Mükemmelenin ötesinde mükemmel olmaktır ve uygulanabilirliği vardır.
- > Toplumsal faydaları ve dayanışma.
- > Yerli kaynak - kamu eşitliği.
- > Şeffaflık ve hesap verilebilirlik.

3- KULLANIM DEĞERİ

- > Yerli kaynakları kullanmaktır.
- > Yerli işgücüne yerel hizmetlerdir.
- > Yerli kaynakları kullanmaktır.
- > Yerli işgücüne yerel hizmetlerdir.
- > Yerli işgücüne yerel hizmetlerdir.
- > Yerli işgücüne yerel hizmetlerdir.

5- YAŞAMA KÜLTÜRÜ

- > Yerli kaynakları kullanmaktır.
- > Yerli işgücüne yerel hizmetlerdir.
- > Yerli işgücüne yerel hizmetlerdir.
- > Yerli işgücüne yerel hizmetlerdir.

4- HAKÇALIK

- > Yerli işgücüne yerel hizmetlerdir.
- > Yerli işgücüne yerel hizmetlerdir.

KATILIMCILAR:
Ahmetcan Alban
Albeniz Tuğçe Ezme
Aslı Kıyak İngin
Betül Şengezer
Birgül Yavuz
Ebru Bayram
Ebru Erdönmez
Ece Özden Pak
Eda Beyazıt
Erbatur Çavuşoğlu
Erbay Yücek
Evrin Yılmaz
Ferzan Aydın
Funda Oral
Gizem Aksümer
Gökтуğ Gelirli
Gül Ünal
Gürkan Akgün
Hacer Foggo
Hayim Beraha
Kumru Çilgin
Melih Çetingöz
Merve Akı
Miray Baş
Murat Cemal Yalçınhan
Naciye Germen
Neşe Ozan
Özgür Temiz
Seda Bildik Erdoğmuş
Serkan Sınmaz
Sinem Konuk
Şükrü Pündük
Töre Seçilmişler
Viki Ciprut
Yalçın Korkmaz
Yasemin Çilgin
Yaşar Adanalı
Zeynep P. Özdiğer

PLANLAMA KRİTERLERİ

EYLÜL 2008

BAŞKA
BİR
SULUKULE
MÜMKÜN!!!

SULUKULE TOPLUMSAL GELİŞME - EKONOMİK KALKINMA PLANI VE MEKANSAL GELİŞME STRATEJİLERİ



HAK SAHİPLİĞİ



KATILIMCILAR:
Ahmetcan Alpan
Albeniz Tuğçe Ezme
Aslı Kıyak İngin
Betül Şengezer
Birgül Yılmaz
Ebru Bayram
Ebru Erdönmez
Ece Özden Pak
Eda Beyazıt
Erbatur Çavuşoğlu
Erbay Yücek
Evrin Yılmaz
Ferzan Aydın
Funda Oral
Gizem Aksümer
Göktaş Gelirli
Gül Ünal
Gürkan Akgün
Hacer Foggo
Hayim Beraha
Kumru Çilgin
Melih Çetingöz
Merve Akı
Miray Baş
Murat Cemal
Yalçınhan
Naciye Germen
Neşe Ozan
Özgür Temiz
Seda Bildik
Erdoğan
Serkan Sınmaz
Sinem Konuk
Şükrü Pündük
Töre Seçilmişler
Viki Cıprut
Yalçın Korkmaz
Yasemin Çilgin
Yaşar Adanalı
Zeynep P. Özdiğer

EYLÜL 2008

**BAŞKA
BİR
SULUKULE
MÜMKÜN!!!**

SULUKULE TOPLUMSAL GELİŞME - EKONOMİK KALKINMA PLANI VE MEKANSAL GELİŞME STRATEJİLERİ



MAHALLE GELİSTİRME KOOPERATİFİ

AMAC: Mahallelerin ortaklaşa bir biçimde çok sayıda ortaklık anlaşmalarını gerçekleştirebilmesi, böylelikle mahalle ekonomisinin canlandırılması, mahallelerin farklılıklarına dayanarak yapma faaliyeti gerçekleştirilmesidir.

DURUM VE DAYANAKLAR: Zaman kültüründe kadroların getirdiği mahallelerdeki en önemli sorunlardan biri de çarşıdır. Çarşılar bu anlamda önemli bir rol oynamaktadır. Çarşıların yeniden canlandırılması, mahallelerin ekonomik anlamda gelişmesini sağlar ve mahallelerin farklılıklarına dayanarak yapma faaliyeti gerçekleştirilmesini sağlar.

PROJE KURGUSU: Mahallede bulunan her bir alanda uzmanlardan oluşan bir ekip oluşturulacaktır.

PROJENİN SONUNDA...: Mahallede yeni bir ekonomik alan yaratılmış olacaktır. Mahallelerin ekonomik anlamda gelişmesini sağlar ve mahallelerin farklılıklarına dayanarak yapma faaliyeti gerçekleştirilmesini sağlar.

AKTÖRLER VE FİNANSMAN: - Yerel halk
- Fatih Belediyesi
- Ziraat bankasında uzman kişiler

AMAC: Mahallelerin sağlıklı beslenmesini sağlamak ve yöresel ürünleri tüketim alanına sunmak.

DURUM VE DAYANAKLAR: Mahallelerin yerel ürünleri kullanarak sağlıklı beslenmelerini sağlamak, bu anlamda yerel ürünlerin tüketim alanına sunulmasını sağlamak, bu anlamda yerel ürünlerin tüketim alanına sunulmasını sağlamak.

AMAC: Yerel ve ulusal vadede enerji mahallelerini geliştirerek yerel mahalle ekonomisini canlandırmak.

DURUM: Mahallede yerel ve ulusal vadede enerji mahallelerini geliştirerek yerel mahalle ekonomisini canlandırmak.

PROJE KURGUSU: Mahallede yerel ve ulusal vadede enerji mahallelerini geliştirerek yerel mahalle ekonomisini canlandırmak.

PROJE SONUNDA...: Mahallede yerel ve ulusal vadede enerji mahallelerini geliştirerek yerel mahalle ekonomisini canlandırmak.

AKTÖRLER VE FİNANSMAN: - Yerel halk
- Enerji Bakanlığı
- Ziraat bankasında uzman kişiler

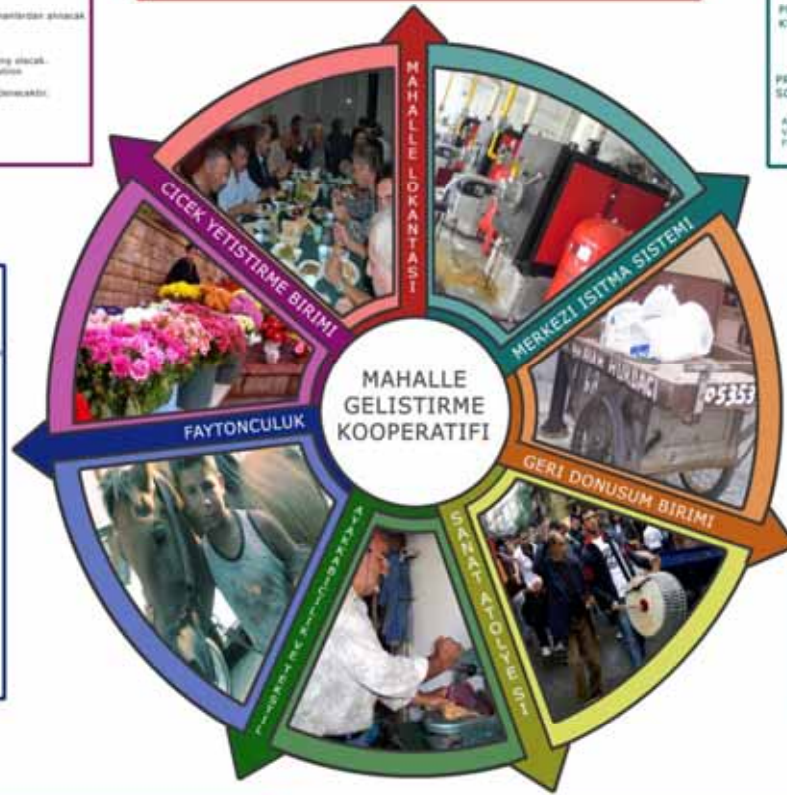
AMAC: Bu alanın projeleri mahallede yeni bir sektör oluşturmak, mahallelerin farklı alanlarda faaliyetlerini geliştirme amacı güzetmektedir.

DURUM VE DAYANAKLAR: Mahallede bulunan her bir alanda uzmanlardan oluşan bir ekip oluşturulacaktır.

PROJE KURGUSU: Mahallede bulunan her bir alanda uzmanlardan oluşan bir ekip oluşturulacaktır.

PROJENİN SONUNDA...: Mahallede yeni bir ekonomik alan yaratılmış olacaktır. Mahallelerin ekonomik anlamda gelişmesini sağlar ve mahallelerin farklılıklarına dayanarak yapma faaliyeti gerçekleştirilmesini sağlar.

AKTÖRLER VE FİNANSMAN: - Yerel halk
- Fatih Belediyesi
- Mahalle Komisyonu



AMAC: Yerel ve ulusal vadede enerji mahallelerini geliştirerek yerel mahalle ekonomisini canlandırmak.

DURUM: Mahallede yerel ve ulusal vadede enerji mahallelerini geliştirerek yerel mahalle ekonomisini canlandırmak.

PROJE KURGUSU: Mahallede yerel ve ulusal vadede enerji mahallelerini geliştirerek yerel mahalle ekonomisini canlandırmak.

PROJE SONUNDA...: Mahallede yerel ve ulusal vadede enerji mahallelerini geliştirerek yerel mahalle ekonomisini canlandırmak.

AKTÖRLER VE FİNANSMAN: - Yerel halk
- Enerji Bakanlığı
- Ziraat bankasında uzman kişiler

AMAC: Yerel ve ulusal vadede enerji mahallelerini geliştirerek yerel mahalle ekonomisini canlandırmak.

DURUM: Mahallede yerel ve ulusal vadede enerji mahallelerini geliştirerek yerel mahalle ekonomisini canlandırmak.

PROJE KURGUSU: Mahallede yerel ve ulusal vadede enerji mahallelerini geliştirerek yerel mahalle ekonomisini canlandırmak.

PROJE SONUNDA...: Mahallede yerel ve ulusal vadede enerji mahallelerini geliştirerek yerel mahalle ekonomisini canlandırmak.

AKTÖRLER VE FİNANSMAN: - Yerel halk
- Enerji Bakanlığı
- Ziraat bankasında uzman kişiler

AMAC: Yerel ve ulusal vadede enerji mahallelerini geliştirerek yerel mahalle ekonomisini canlandırmak.

DURUM: Mahallede yerel ve ulusal vadede enerji mahallelerini geliştirerek yerel mahalle ekonomisini canlandırmak.

PROJENİN KURGUSU: Mahallede yerel ve ulusal vadede enerji mahallelerini geliştirerek yerel mahalle ekonomisini canlandırmak.

PROJENİN SONUNDA...: Mahallede yerel ve ulusal vadede enerji mahallelerini geliştirerek yerel mahalle ekonomisini canlandırmak.

AKTÖRLER VE FİNANSMAN: - Yerel halk
- Enerji Bakanlığı
- Ziraat bankasında uzman kişiler

- KATILIMCILAR:**
- Ahmetcan Alban
 - Albeniz Tuğçe Ezme
 - Aslı Kıyak İngin
 - Betül Şengezer
 - Birgül Yılmaz
 - Ebru Bayram
 - Ebru Erdönmez
 - Ece Özden Pak
 - Eda Beyazıt
 - Erbatur Çavuşoğlu
 - Erbay Yücek
 - Evrım Yılmaz
 - Ferzan Aydın
 - Funda Oral
 - Gizem Aksümer
 - Gökтуğ Gelirli
 - Gül Ünal
 - Gürkan Akgün
 - Hacer Foggo
 - Hayim Beraha
 - Kumru Çilgin
 - Melih Çetingöz
 - Merve Akı
 - Miray Baş
 - Murat Cemal
 - Yalçınant
 - Naciye Germen
 - Neşe Ozan
 - Özgür Temiz
 - Seda Bildik Erdoğan
 - Serkan Sınmaz
 - Sinem Konuk
 - Şükrü Pündük
 - Töre Seçilmişler
 - Viki Ciprut
 - Yaşin Korkmaz
 - Yasemin Çilgin
 - Yaşar Adanalı
 - Zeynep P. Özdiğer

EYLÜL 2008

BAŞKA
BİR
SULUKULE
MÜMKÜN!!!

SULUKULE TOPLUMSAL GELİŞME - EKONOMİK KALKINMA PLANI VE MEKANSAL GELİŞME STRATEJİLERİ



SULUKULE MAHALLE GELİŞTİRME DERNEĞİ



AMAC:	Sulukule Mahallesi Sakinleri'nin bir araya getirmek ve yapılacak tüm faaliyetleri koordine etmek.	PROJE KURGUSU:	- Mahallede belirli yerlerde toplantılar yaparlar, mahallelinin sorun ve ihtiyaçlarını belirleyecekler. - Belirledikleri bu sorun ve ihtiyaçları ilgili birimlere yönlendirecekler. - Birimlerin talepleri ve faaliyetleriyle ilgili, mahalleliyi bilgilendirecekleri bir komite oluşturacaklar. - İstanbul'daki ve Türkiye'nin diğer şehirlerindeki roman mahalleleriyle ilişki kurup, birlikte hareket etmeyi mümkün kılacaklar. - Mahallelinin, çevresinden duyulan ilgi ve yanlısı inajını düzenleme amaçlı faaliyetler düzenleyecekler.
DURUM:	Mahallede, uzun yıllardır birlikte yaşamının yanında, aynı kökenden gelmenin getirdiği bir ortak kültürden bahsetmek mümkündür. Ancak, bu ortaklığa rağmen, mahallelinin örgütlü bir yapısı olmadığı, hatta komşuların, kutup biçiminde birbirleriyle gergin tartışmalara girdikleri görülmektedir. Bu yapının, birbirleriyle tartışmaya giren değil, birbirleriyle dayanışan bir hale dönüşmesine dair bir potansiyel de mümkündür.	PROJE SONUNDA:	- Mahalleler birbirleriyle kaynaşacak ve birbirlerinin sorunlarından haberdar olacak. - Kamusal alandaki Sulukule imajı düzellecek. - Roman mahalleleri arasındaki dayanışma adı güçlenecektir.
PROJE KURGUSU:	Mahalle Geliştirme Derneği, mahalleli geliştirme amaçlı yapılacak tüm faaliyetlerde koordinasyonu sağlayacak ve mahalle için haberleşmeyi artırıcı bir rol üstlenecektir. Mahalle Derneği, genel anlamda iki ayrı birimden oluşmaktadır. Bunlardan birincisi koordinasyon ve mahalleyle ilişkileri düzenlerken, diğeri, "Çok Amaçlı Toplum Merkezi" adı altında, toplumsal gelişimi sağlama amacını gütmektedir. Mahalle Geliştirme Derneği'ni faaliyetleri aşağıdaki gibidir:	AKTÖRLER VE FİNANSMAN:	- Yerel Halk - İstanbul Mahalle Dernekleri Platformu (İMDP) - Diğer mahalleli geliştirici merkez ve birimlerdeki ilgili kişiler, kurumlar. - Farklı Belediyeler



- KATILIMCILAR:**
- Ahmetcan Alpan
 - Albeniz Tuğçe Ezme
 - Aslı Kıyak İngin
 - Betül Şengezer
 - Birgül Yılmaz
 - Ebru Bayram
 - Ebru Erdönmez
 - Ece Özden Pak
 - Eda Beyazıt
 - Erbatur Çavuşoğlu
 - Erbay Yücek
 - Evrin Yılmaz
 - Ferzan Aydın
 - Funda Oral
 - Gizem Aksümer
 - Göktaş Gellirli
 - Gül Ünal
 - Gürkan Akgün
 - Hacer Fıgog
 - Hayim Beraha
 - Kumru Çılğın
 - Melih Çetingöz
 - Merve Akı
 - Miray Baş
 - Murat Cemal Yalçın
 - Naciye Germen
 - Neşe Ozan
 - Özgür Temiz
 - Seda Bildik Erdoğmuş
 - Serkan Sınmaz
 - Sinem Konuk
 - Şükrü Pündük
 - Töre Seçilmişler
 - Viki Cıprut
 - Yalçın Korkmaz
 - Yasemin Çılğın
 - Yaşar Adanalı
 - Zeynep P. Özdiğer

SULUKULE MAHALLE GELİŞTİRME DERNEĞİ



ÇOK AMAÇLI TOPLUM GELİŞTİRME MERKEZİ

AMAC: Bu birim, mahalle sakinleri ve gönüllü çalışanları birleştirerek, mahallede sosyal sorunların, özellikle de çocukların ve gençlerin sorunlarının çözülmesine yardımcı olacaktır. Birlikte yapılacak çalışmaların, mahalleliyi sosyal ve kültürel açıdan güçlendirecektir.

DURUM: Mahallede sosyal sorunların çözülmesi için, mahalleliyi sosyal ve kültürel açıdan güçlendirecek çalışmalar yapılmalıdır. Bu çalışmaların, mahalleliyi sosyal ve kültürel açıdan güçlendirecektir.

PROJE KURGUSU: Mahallede sosyal sorunların çözülmesi için, mahalleliyi sosyal ve kültürel açıdan güçlendirecek çalışmalar yapılmalıdır. Bu çalışmaların, mahalleliyi sosyal ve kültürel açıdan güçlendirecektir.

PROJE SONUNDA: Mahallede sosyal sorunların çözülmesi için, mahalleliyi sosyal ve kültürel açıdan güçlendirecek çalışmalar yapılmalıdır. Bu çalışmaların, mahalleliyi sosyal ve kültürel açıdan güçlendirecektir.

AKTÖRLER VE FİNANSMAN: Mahallede sosyal sorunların çözülmesi için, mahalleliyi sosyal ve kültürel açıdan güçlendirecek çalışmalar yapılmalıdır. Bu çalışmaların, mahalleliyi sosyal ve kültürel açıdan güçlendirecektir.

AMAC: Mahallede sosyal sorunların çözülmesi için, mahalleliyi sosyal ve kültürel açıdan güçlendirecek çalışmalar yapılmalıdır. Bu çalışmaların, mahalleliyi sosyal ve kültürel açıdan güçlendirecektir.

DURUM: Mahallede sosyal sorunların çözülmesi için, mahalleliyi sosyal ve kültürel açıdan güçlendirecek çalışmalar yapılmalıdır. Bu çalışmaların, mahalleliyi sosyal ve kültürel açıdan güçlendirecektir.

PROJE KURGUSU: Mahallede sosyal sorunların çözülmesi için, mahalleliyi sosyal ve kültürel açıdan güçlendirecek çalışmalar yapılmalıdır. Bu çalışmaların, mahalleliyi sosyal ve kültürel açıdan güçlendirecektir.

PROJE SONUNDA: Mahallede sosyal sorunların çözülmesi için, mahalleliyi sosyal ve kültürel açıdan güçlendirecek çalışmalar yapılmalıdır. Bu çalışmaların, mahalleliyi sosyal ve kültürel açıdan güçlendirecektir.

AKTÖRLER VE FİNANSMAN: Mahallede sosyal sorunların çözülmesi için, mahalleliyi sosyal ve kültürel açıdan güçlendirecek çalışmalar yapılmalıdır. Bu çalışmaların, mahalleliyi sosyal ve kültürel açıdan güçlendirecektir.

AMAC: Mahallede sosyal sorunların çözülmesi için, mahalleliyi sosyal ve kültürel açıdan güçlendirecek çalışmalar yapılmalıdır. Bu çalışmaların, mahalleliyi sosyal ve kültürel açıdan güçlendirecektir.

DURUM: Mahallede sosyal sorunların çözülmesi için, mahalleliyi sosyal ve kültürel açıdan güçlendirecek çalışmalar yapılmalıdır. Bu çalışmaların, mahalleliyi sosyal ve kültürel açıdan güçlendirecektir.

PROJE KURGUSU: Mahallede sosyal sorunların çözülmesi için, mahalleliyi sosyal ve kültürel açıdan güçlendirecek çalışmalar yapılmalıdır. Bu çalışmaların, mahalleliyi sosyal ve kültürel açıdan güçlendirecektir.

PROJE SONUNDA: Mahallede sosyal sorunların çözülmesi için, mahalleliyi sosyal ve kültürel açıdan güçlendirecek çalışmalar yapılmalıdır. Bu çalışmaların, mahalleliyi sosyal ve kültürel açıdan güçlendirecektir.

AKTÖRLER VE FİNANSMAN: Mahallede sosyal sorunların çözülmesi için, mahalleliyi sosyal ve kültürel açıdan güçlendirecek çalışmalar yapılmalıdır. Bu çalışmaların, mahalleliyi sosyal ve kültürel açıdan güçlendirecektir.

AMAC: Mahallede sosyal sorunların çözülmesi için, mahalleliyi sosyal ve kültürel açıdan güçlendirecek çalışmalar yapılmalıdır. Bu çalışmaların, mahalleliyi sosyal ve kültürel açıdan güçlendirecektir.

DURUM: Mahallede sosyal sorunların çözülmesi için, mahalleliyi sosyal ve kültürel açıdan güçlendirecek çalışmalar yapılmalıdır. Bu çalışmaların, mahalleliyi sosyal ve kültürel açıdan güçlendirecektir.

PROJE KURGUSU: Mahallede sosyal sorunların çözülmesi için, mahalleliyi sosyal ve kültürel açıdan güçlendirecek çalışmalar yapılmalıdır. Bu çalışmaların, mahalleliyi sosyal ve kültürel açıdan güçlendirecektir.

PROJE SONUNDA: Mahallede sosyal sorunların çözülmesi için, mahalleliyi sosyal ve kültürel açıdan güçlendirecek çalışmalar yapılmalıdır. Bu çalışmaların, mahalleliyi sosyal ve kültürel açıdan güçlendirecektir.

AKTÖRLER VE FİNANSMAN: Mahallede sosyal sorunların çözülmesi için, mahalleliyi sosyal ve kültürel açıdan güçlendirecek çalışmalar yapılmalıdır. Bu çalışmaların, mahalleliyi sosyal ve kültürel açıdan güçlendirecektir.

SAĞLIK DANIŞMA MERKEZİ

YETİŞKİN GELİŞİM MERKEZİ

ÇOCUK VE GENÇLİK MERKEZİ

FİZİKSEL YAPISI KORUMA BİRİMİ

BAŞKA
BİR
SULUKULE
MÜMKÜN!!!

SULUKULE TOPLUMSAL GELİŞME - EKONOMİK KALKINMA PLANI VE MEKANSAL GELİŞME STRATEJİLERİ



KALEBOYU CADDESİ-KÜLTÜR VE TURİZİM AKSI



-Kaleboyu Caddesi-



KATILIMCILAR:
Ahmetcan Alban
Albeniz Tuğçe Ezme
Aslı Kıyak İngin
Betül Şengezer
Birgül Yılmaz
Ebru Bayram
Ebru Erdönmez
Ece Özden Pak
Eda Beyazıt
Erbatur Çavuşoğlu
Erbay Yücek
Evrin Yılmaz
Ferzan Aydın
Funda Oral
Gizem Aksümer
Göktaş Gelirli
Gül Ünal
Gürkan Akgün
Hacer Foggo
Hayim Beraha
Kumru Çilgin
Melih Çetingöz
Merve Akı
Miray Baş
Murat Cemal Yalçınhan
Naciye Germen
Neşe Ozan
Özgür Temiz
Seda Bildik Erdoğmuş
Serkan Sınmaz
Sinem Konuk
Şükrü Pündük
Töre Seçilmişler
Viki Ciprut
Yalçın Korkmaz
Yasemin Çilgin
Yaşar Adanalı
Zeynep P. Özdiğer

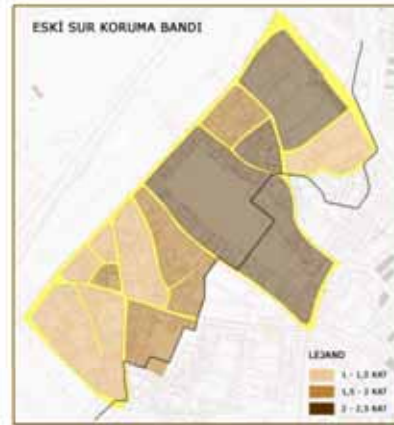
EYLÜL 2008

BAŞKA
BİR
SULUKULE
MÜMKÜN!!!

SULUKULE TOPLUMSAL GELİŞME - EKONOMİK KALKINMA PLANI VE MEKANSAL GELİŞME STRATEJİLERİ



	Mevcut Durum	Eski Sur Koruma Bandı	Yeni Sur Koruma Bandı	Avan Proje	Alternatif Proje
Toplam Yapı Taban Alanı	32,993	32,993	32,993	31,419	32,797
Toplam İnşaat Alanı	65,807	73,174	102,984	58,901	95,345
Yerleşecek Nüfus	5132	4065 (kişi başı ort. 18 metrekare)	5721 (kişi başı ort. 18 metrekare)	2735 (kişi başı ort. 25 metrekare)	5168 (kişi başı ort. 18 metrekare)
Ortalama Kat Adedi	1,69	-	-	2,98	2,8
Ortalama TAKS	0,54	-	-	-	0,46
Ortalama KAKS	1,07	-	-	-	1,3



KATILIMCILAR:
Ahmetcan Alban
Albeniz Tuğçe Ezme
Aslı Kıyak İngin
Betül Şengezer
Birgöl Yılmaz
Ebru Bayram
Ebru Erdönmez
Ece Özden Pak
Eda Beyazıt
Erbatur Çavuşoğlu
Erbay Yücek
Evrım Yılmaz
Ferzan Aydın
Funda Oral
Gizem Aksümer
Göktaş Gelirli
Gül Ünal
Gürkan Akgün
Hacer Foggo
Hayim Beraha
Kumru Çilgin
Melih Çetingöz
Merve Akı
Miray Baş
Murat Cemal
Yalçınhan
Naciye Germen
Neşe Ozan
Özgür Temiz
Seda Bildik
Erdoğan
Serkan Sınmaz
Sinem Konuk
Şükrü Pündük
Töre Seçilmişler
Viki Cıprut
Yalçın Korkmaz
Yasemin Çilgin
Yaşar Adanalı
Zeynep P. Özdiğer

KARŞILAŞTIRMALI İMAR DURUMU ve GABARI

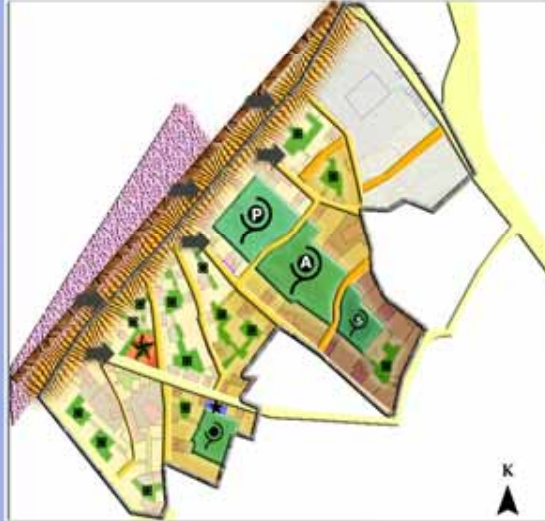
EYLÜL 2008

BAŞKA
BİR
SULUKULE
MÜMKÜNÜ!!!

SULUKULE TOPLUMSAL GELİŞME - EKONOMİK KALKINMA PLANI VE MEKANSAL GELİŞME STRATEJİLERİ



PLAN ŞEMASI VE ADA DETAYLARI



LEJAND

	KAMUSAL ALAN		3 KAT
	TOPLUMSAL GELİŞME		3 KAT
	AVLULU SİSTEM		4 KAT
	YEŞİL ALAN		YERLİ ALAN
	MAHALLE İÇİ - DIŞI ETKİLEŞİMİ		AVLU
	MAHALLE PARKI		TAŞIT ÖNCELİKLİ YOL
	ÇOK AMAÇLI AÇIK ALAN		YAYA YOLU
	SPOR ALANI		YAYA ÖNCELİKLİ YOL
	TOPLUM MERKEZİ		KÜLTÜR - TURİZM AKSI
	MAHALLE DİRNEĞİ		ÇİÇEK YETİŞTİRME BİLGİSİ
	SURLAR		SURLAR

1 camii	2 	3 	4
Taks: 0,8 Konut T.A.: 2711 Ticaret T.A.: 190 Donatı T.A.: 603 Emsal: 1,37 Hane sayısı: 62 Yoğunluk: 708 Kat: 2	Taks: 0,8 Konut T.A.: 2287 Ticaret T.A.: 200 Donatı T.A.: 1679 Emsal: 0,41 Hane sayısı: 23 Yoğunluk: 208 Kat: 3	Taks: 0,8 Konut T.A.: 2219 Ticaret T.A.: 0 Donatı T.A.: 286 Emsal: 2,39 Hane sayısı: 23 Yoğunluk: 208 Kat: 3	Taks: 0,8 Konut T.A.: 3732 Ticaret T.A.: 400 Donatı T.A.: 4391 Emsal: 0,81 Hane sayısı: 94 Yoğunluk: 490 Kat: 2
5 	6 	7 	8
Taks: 0,8 Konut T.A.: 4498 Ticaret T.A.: 109 Donatı T.A.: 4391 Emsal: 0,96 Hane sayısı: 120 Yoğunluk: 682 Kat: 5	Taks: 0,8 Konut T.A.: 3014 Ticaret T.A.: 190 Donatı T.A.: 2504 Emsal: 2,06 Hane sayısı: 212 Yoğunluk: 1013 Kat: 4	Taks: 0,9 Konut T.A.: 3022 Ticaret T.A.: 400 Donatı T.A.: 871 Emsal: 1,77 Hane sayısı: 171 Yoğunluk: 253 Kat: 2,3	Taks: 0,9 Konut T.A.: 3865 Ticaret T.A.: 400 Donatı T.A.: 1101 Emsal: 1,27 Hane sayısı: 109 Yoğunluk: 848 Kat: 2
9 	10 	11 	12
Taks: 0,9 Konut T.A.: 4967 Ticaret T.A.: 100 Donatı T.A.: 1625 Emsal: 1,97 Hane sayısı: 181 Yoğunluk: 1268 Kat: 3	Taks: 0,9 Konut T.A.: 2862 Ticaret T.A.: 300 Donatı T.A.: 711 Emsal: 1,39 Hane sayısı: 75 Yoğunluk: 929 Kat: 2	Taks: 0,9 Konut T.A.: 5169 Ticaret T.A.: 100 Donatı T.A.: 183 Emsal: 1,48 Hane sayısı: 175 Yoğunluk: 990 Kat: 2	
13 			
Taks: 0,9 Konut T.A.: 5947 Ticaret T.A.: 200 Donatı T.A.: 1617 Emsal: 1,22 Hane sayısı: 109 Yoğunluk: 814 Kat: 2			

TÜM YENİLEME ALANINDA TOPLAM

İNŞAAT ALANI:	95345
ADA TABAN ALANI:	50583
YAPI TABAN ALANI:	32797
TESCİLLİ YAPI ALANI:	11036
BAKIM ONARIM TABAN ALANI:	6456
BAKIM ONARIM İNŞAAT ALANI:	14175
YENİLENECEK ALAN TOPLAMI:	32510
TOPLAM HANE:	1355
NET YOĞUNLUK:	766
TİCARET YÜZDE:	3,6
ORTALAMA TAKS:	0,85



KATILIMCILAR:
Ahmetcan Alpan
Albeniz Tuğçe Ezmi
Aslı Kıyak İngin
Betül Şengezer
Birgül Yılmaz
Ebru Bayram
Ebru Erdönmez
Ece Özden Pak
Eda Beyazıt
Erbatur Çavuşoğlu
Erbay Yücek
Evrım Yılmaz
Ferzan Aydın
Funda Oral
Gizem Aksümer
Göktaş Gelirli
Gül Ünal
Gürkan Akgün
Hacer Foggo
Hayim Beraha
Kumru Çılgin
Melih Çetingöz
Merve Akı
Miray Baş
Murat Cemal
Yalçınan
Naciye Germen
Neşe Ozan
Özgür Temiz
Seda Bildik
Erdoğan
Serkan Sınmaz
Sinem Konuk
Şükrü Pündük
Töre Seçilmişler
Viki Ciprut
Yalçın Korkmaz
Yasemin Çılgin
Yaşar Adanalı
Zeynep P. Özdiğer

EYLÜL 2008

BAŞKA
BİR
SULUKULE
MÜMKÜN!!!

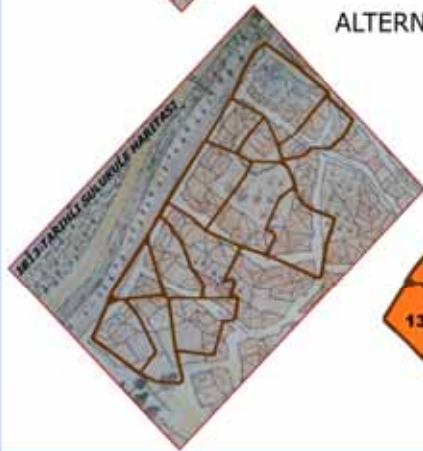
SULUKULE TOPLUMSAL GELİŞME - EKONOMİK KALKINMA PLANI VE MEKANSAL GELİŞME STRATEJİLERİ



MEVCUT DURUM



BELEDİYE AVAN PROJE



ALTERNATIF PROJE



1813 tarihli Sulukule Haritası ile mevcut durum çakıştırıldığında, o tarihten günümüze ada ve yol dokularının korunarak yaşatıldığı görülmektedir. Bugün mevcut olan toplam 12 ada tarihi mekansal oruntuyu yansıtmaktadır. Alanda toplam 13 sokak bulunurken, yollar toplamda 14779 m²'dir.

Fatih Belediyesi'nin hazırlamış olduğu Avan Projede ise, yüzyıllardır süregelen mekansal oruntu ve dokunun korunmadığı, alanın 24 yapı adasına bölündüğü görülmektedir. Avan Projede toplam 30 sokak bulunurken, yollar toplam 26862 m²'dir.

Alternatif Projede mevcuttaki ada ve sokak dokusuna bağlı kalınmaya ve alan içindeki dolaşım ve ada büyüklükleri rasyonel hale getirilmeye çalışılmıştır. Projede toplamda 13 yapı adası, 16 sokak bulunmaktadır. Toplam yol alanı 15096 m²'dir.

KATILIMCILAR:

Ahmetcan Alban
Albeniz Tuğçe Ezme
Aslı Kıyak İngin
Betül Şengezer
Bİrgül Yılmaz
Ebru Bayram
Ebru Erdönmez
Ece Özden Pak
Eda Beyazıt
Erbatur Çavuşoğlu
Erbay Yücak
Evrin Yılmaz
Ferzan Aydın
Funda Oral
Gizem Aksümer
Göktaş Gelirli
Gül Ünal
Gürkan Akgün
Hacer Foggo
Hayim Beraha
Kumru Çilgin
Melih Çetingöz
Merve Akı
Miray Baş
Murat Cemal
Yalçınhan
Naciye Germen
Neşe Ozan
Özgür Temiz
Seda Bildik
Erdoğan
Serkan Sınmaz
Sinem Konuk
Şükrü Pündük
Töre Seçilmişler
Viki Cıprut
Yalçın Korkmaz
Yasemin Çilgin
Yaşar Adanalı
Zeynep P. Özdiğer

KARSILASTIRMALI ADA - YOL DETAYLARI

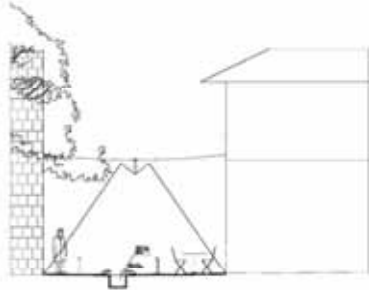
EYLÜL 2008

BAŞKA
BİR
SULUKULE
MÜMKÜN!!!

SULUKULE TOPLUMSAL GELİŞME - EKONOMİK KALKINMA PLANI VE MEKANSAL GELİŞME STRATEJİLERİ



ULAŞIM



KARARLAR

Tek yön uygulamaları

Yaya yolları

Kaldırım düzenlemeleri

Yeni açılan yollar

Yaya öncelikli yollar

LEJAND

- Plan Sınırı
- Yeni Ada Sınırı
- Tapıt Yolu
- Yaya Öncelikli Tapıt Yolu
- Yaya Yolu
- Trafik Akış Yönü
- Tescilli Bina
- Sat Kullanım Alan Servis Yolu

- KATILIMCILAR:
- Ahmetcan Alpan
 - Albeniz Tuğçe Ezme
 - Aslı Kıyak İngin
 - Betül Şengezer
 - Birgül Yılmaz
 - Ebru Bayram
 - Ebru Erdönmez
 - Ece Özden Pak
 - Eda Beyazıt
 - Erbatur Çavuşoğlu
 - Erbay Yücek
 - Evrin Yılmaz
 - Ferzan Aydın
 - Funda Oral
 - Gizem Aksümer
 - Gökтуğ Gellirli
 - Gül Ünal
 - Gürkan Akgün
 - Hacer Foggo
 - Hayim Beraha
 - Kumru Çilgin
 - Melih Çetingöz
 - Merve Akı
 - Miray Baş
 - Murat Cemal Yalçınhan
 - Naciye Germen
 - Neşe Ozan
 - Özgür Temiz
 - Seda Bildik Erdoğmuş
 - Serkan Sınmaz
 - Sinem Konuk
 - Şükrü Pündük
 - Töre Seçilmişler
 - Viki Cıprut
 - Yalçın Korkmaz
 - Yasemin Çilgin
 - Yaşar Adanalı
 - Zeynep P. Özdiğer

İLKELER

- Yaya öncelikli ulaşım anlayışı
- Erişilebilirlik
- Farklı kullanımları destekleyen
- Güvenli

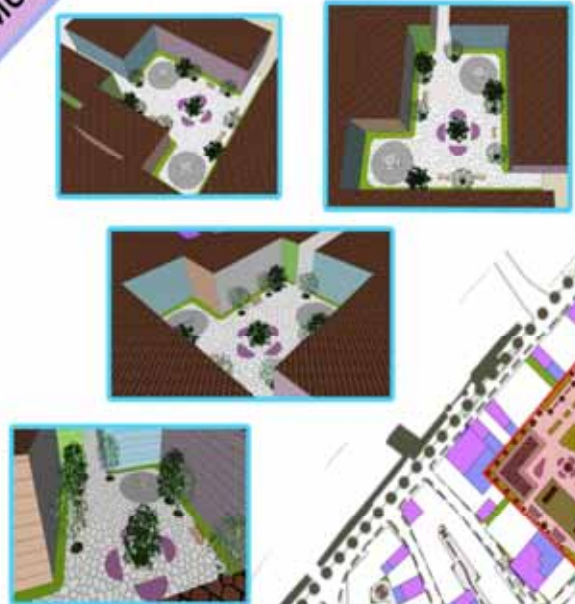
EYLÜL 2008

BAŞKA
BİR
SULUKULE
MÜMKÜN!!!

SULUKULE TOPLUMSAL GELİŞME - EKONOMİK KALKINMA PLANI VE MEKANSAL GELİŞME STRATEJİLERİ



Avlu Örneği



Mahalle Parkı Örneği



Mevcut Bostan Alanı'nın kamuya açılması ile birlikte oluşturulan mahalle parkından perspektif



Mahalle Parkı'ndaki çocuk oyun alanı



Ağaçlıklı oturma alanları



Yeşil seyir alanı



Pergola ve oturma alanı



Minyatür kale futbol oyun alanı

- KATILIMCILAR:**
Ahmetcan Alpan
Albeniz Tuğçe Ezme
Aslı Kıyak İngin
Betül Şengezer
Birgöl Yılmaz
Ebru Bayram
Ebru Erdönmez
Ece Özden Pak
Eda Beyazıt
Erbatur Çavuşoğlu
Erbay Yücek
Evrin Yılmaz
Ferzan Aydın
Funda Oral
Gizem Aksümer
Gökтуğ Gelirli
Gül Ünal
Gürkan Akgün
Hacer Foggo
Hayim Beraha
Kumru Çilgin
Melih Çetingöz
Merve Akı
Miray Baş
Murat Cemal
Yalçınhan
Naciye Germen
Neşe Ozan
Özgür Temiz
Seda Bildik
Erdoğan
Serkan Sınmaz
Sinem Konuk
Şükrü Pündük
Töre Seçilmişler
Viki Ciprut
Yalçın Korkmaz
Yasemin Çilgin
Yaşar Adanalı
Zeynep P. Özdiğer

EYLÜL 2008

PEYZAJ ve KENT MOBİLYALRI

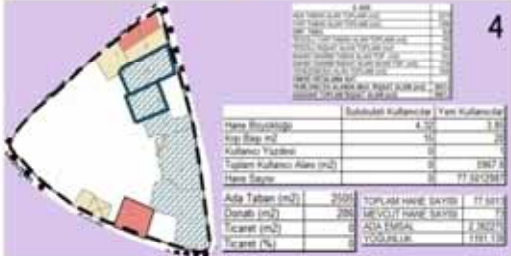


BAŞKA
BİR
SULUKULE
MÜMKÜN!!!

SULUKULE TOPLUMSAL GELİŞME - EKONOMİK KALKINMA PLANI VE MEKANSAL GELİŞME STRATEJİLERİ

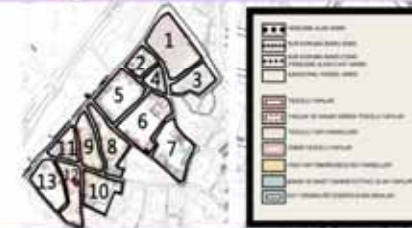


YOĞUNLUK/M2 RAKAMSAL KARŞILAŞTIRMA



KATILIMCILAR:
Ahmetcan Alpan
Albeniz Tuğçe Ezme
Aslı Kıyak İnçin
Betül Şengezer
Birgül Yılmaz
Ebru Bayram
Ebru Erdönmez
Ece Özden Pak
Eda Beyazıt
Erdatur Çavuşoğlu
Erbay Yücek
Evrım Yılmaz
Ferzan Aydın
Funda Oral
Gizem Aksümer
Göktaş Gelirli
Gül Ünal
Gürkan Akgün
Hacer Foggo
Hayim Beraha
Kumru Çilgin
Melih Çetingöz
Merve Akı
Miray Baş
Murat Cemal
Yalçın Tan
Naciye Germen
Neşe Ozan
Özgür Temiz
Seda Bildik
Erdoğan
Serkan Sınmaz
Sinem Konuk
Şükrü Pündük
Töre Seçilmişler
Viki Cıprut
Yalçın Korkmaz
Yasemin Çilgin
Yaşar Adanalı
Zeynep P. Özdiğer

Yukarıdaki tablolarda ada bazında yapılaşma incelemesini ve mevcut yapı durumunu gözlemleyebiliyoruz. Yapılan hesaplamalar sonucunda hangi adada ne kadar inşaat yapılacağı, bu adalarda Sulukuleli ve yeni yerleşecek olanların sayısı ve yapılaşma sınırlarını görebiliyoruz.



EYLÜL 2008

BAŞKA
BİR
SULUKULE
MÜMKÜN!!!

SULUKULE TOPLUMSAL GELİŞME - EKONOMİK KALKINMA PLANI VE MEKANSAL GELİŞME STRATEJİLERİ



MEVCUT/AVAN/ALTERNATİF PROJE KARŞILAŞTIRMA

Mevcut dokudaki düşük kat yüksek ve küçük ev tipi belediyenin planıyla birlikte yok olmaktadır.



Bostan Belediyenin planında konuta açılırken ve yoğunluğu artırılırken...



Alternatif Planda 'Kamusal Alan' ve 'Yeşil Alan' olarak kullanılmaktadır.



3 katlı
tescilli yapı
2 katlı
tescilli parseli
kamusal alan
4 katlı



Alternatif projede Sur Koruma Bandının belediyenin planındaki yerinde değil eski yerinde kabul edildiği görülmektedir.

5 katlı
2 katlı
1 katlı
4 katlı
müstemilat
3 katlı



4 katlı
3 katlı
2 katlı
tescilli yapı

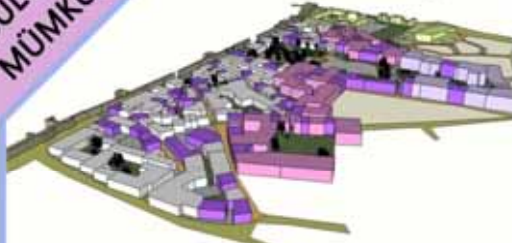


KATILIMCILAR:
Ahmetcan Alpan
Albeniz Tuğçe Ezme
Aslı Kıyak İngin
Betül Şengezer
Bırgül Yılmaz
Ebru Bayram
Ebru Erdönmez
Ece Özden Pak
Eda Beyazıt
Erbatur Çavuşoğlu
Erbay Yücek
Evrin Yılmaz
Ferzan Aydın
Funda Oral
Gizem Aksüner
Göktaş Gelirli
Gül Ünal
Gürkan Akgün
Hacer Foggo
Hayim Beraha
Kumru Çilgin
Melih Çetingöz
Merve Akı
Miray Baş
Murat Cemal Yalçınan
Naciye Germen
Neşe Ozan
Özgür Temiz
Seda Bildik Erdoğmuş
Serkan Sınmaz
Sinem Konuk
Şükrü Pündük
Töre Seçilmişler
Viki Ciprut
Yalçın Korkmaz
Yasemin Çilgin
Yaşar Adanalı
Zeynep P. Özdiğer

EYLÜL 2008

BAŞKA
BİR
SULUKULE
MÜMKÜN!!!

SULUKULE TOPLUMSAL GELİŞME - EKONOMİK KALKINMA PLANI VE MEKANSAL GELİŞME STRATEJİLERİ



-görünüş-1

Planda tarihi dokuyu korumak adına parselasyon düzeni bozulmamış ve dokuya sadık kalınmıştır. Tescilli binalara restorasyon önerilirken, bakımlı binalar da korunmuştur.



-görünüş-2



-detay-1



-plan-

Eskiden bostan olan boş alan mahalle parkı olarak öngörülmüş ve çeşitli işlevler verilmiştir.



-detay-2



KATILIMCILAR:
Ahmetcan Alban
Albeniz Tuğçe Ezme
Aslı Kıyak İngin
Betül Şengezer
Birgül Yılmaz
Ebru Bayram
Ebru Erdönmez
Ece Özden Pak
Eda Beyazıt
Erbatur Çavuşoğlu
Erbay Yücek
Evrin Yılmaz
Ferzan Aydın
Funda Oral
Gizem Aksümer
Gökтуğ Gelirli
Gül Ünal
Gürkan Akgün
Hacer Foggo
Hayim Beraha
Kumru Çilgin
Melih Çetingöz
Merve Akı
Miray Baş
Murat Cemal Yalçınan
Naciye Germen
Neşe Ozan
Özgür Temiz
Seda Bildik Erdoğmuş
Serkan Sınmaz
Sinem Konuk
Şükrü Pündük
Töre Seçilmişler
Viki Ciprut
Yalçın Korkmaz
Yasemin Çilgin
Yaşar Adanalı
Zeynep P. Özdiğer

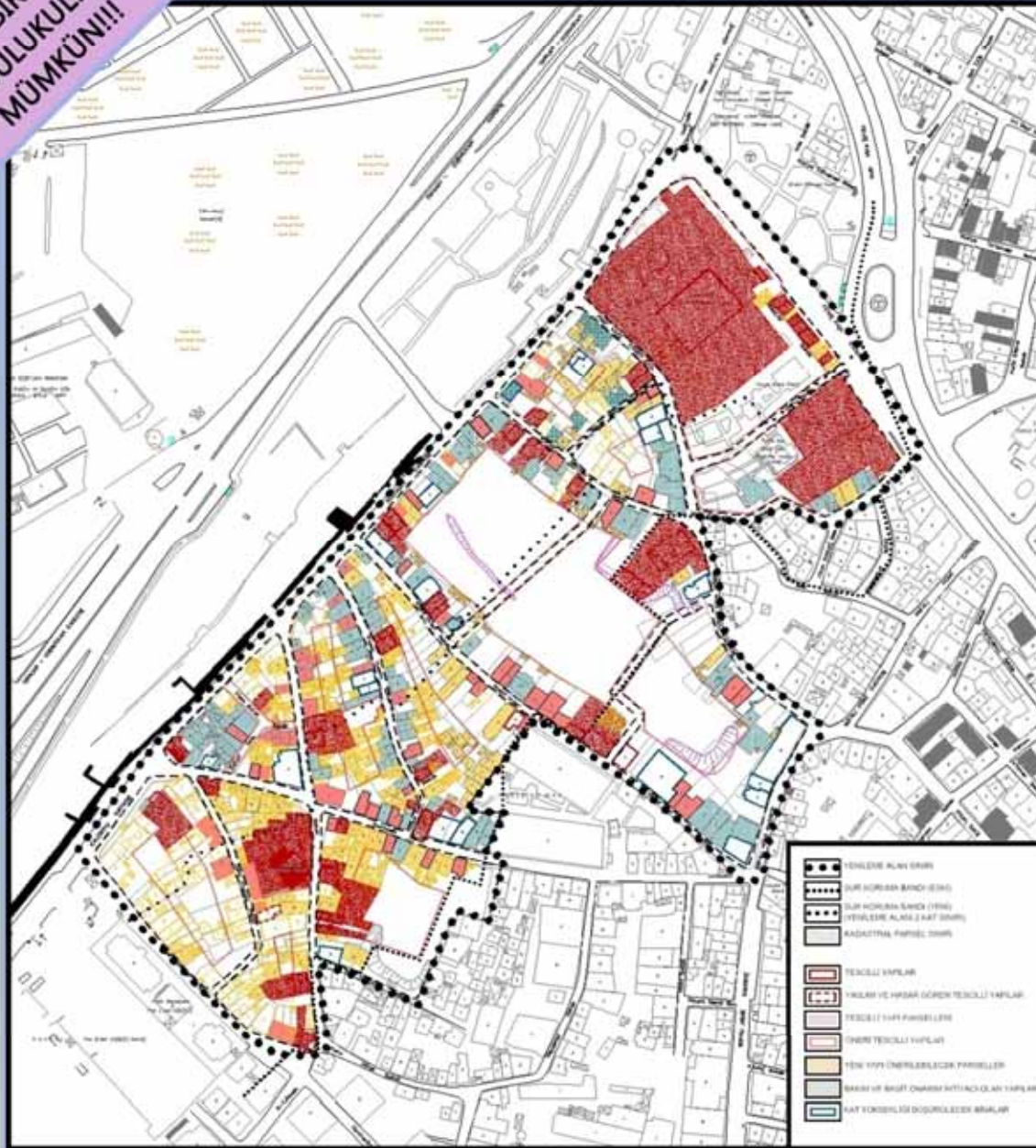
EYLÜL 2008

ALTERNATİF MODELLEME

BAŞKA
BİR
SULUKULE
MÜMKÜN!!!

SULUKULE TOPLUMSAL GELİŞME - EKONOMİK KALKINMA PLANI VE MEKANSAL GELİŞME STRATEJİLERİ

YAPI MÜDAHALE BİÇİMLERİ



Sulukule yenileme alanı için hazırlanan alternatif proje kapsamında;

Restorasyon ve esaslı onarım yapılacak 18494 m²'lik alanda 113 adet tescilli ve öneri tescilli yapı tespit edilmiştir.



Bakım ve basit onarım yapılacak ve kat yükseklikleri düşürülecek 14175 m²'lik alanda toplam 124 yapı bulunmaktadır.



Yeni yapı önerilebilecek parseller 62622,3 m²'lik alanda toplam 184 parselidir.



KATILIMCILAR:
Ahmetcan Alban
Albeniz Tuğçe Ezme
Aslı Kıyak İngin
Betül Şengezer
Bİrgül Yılmaz
Ebru Bayram
Ebru Erdönmez
Ece Özden Pak
Eda Beyazıt
Erbatur Çavuşoğlu
Erbay Yücek
Evrım Yılmaz
Ferzan Aydın
Funda Oral
Gizem Aksümer
Gökтуğ Gelirli
Gül Ünal
Gürkan Akgün
Hacer Foggo
Hayim Beraha
Kumru Çılgin
Melih Çetingöz
Merve Akı
Miray Baş
Murat Cemal
Yalçınhan
Naciye Germen
Neşe Ozan
Özgür Temiz
Seda Bildik
Erdoğmuş
Serkan Sınmaz
Sinem Konuk
Şükrü Pündük
Töre Seçilmişler
Viki Ciprut
Yalçın Korkmaz
Yasemin Çılgin
Yaşar Adanalı
Zeynep P. Özdiğer

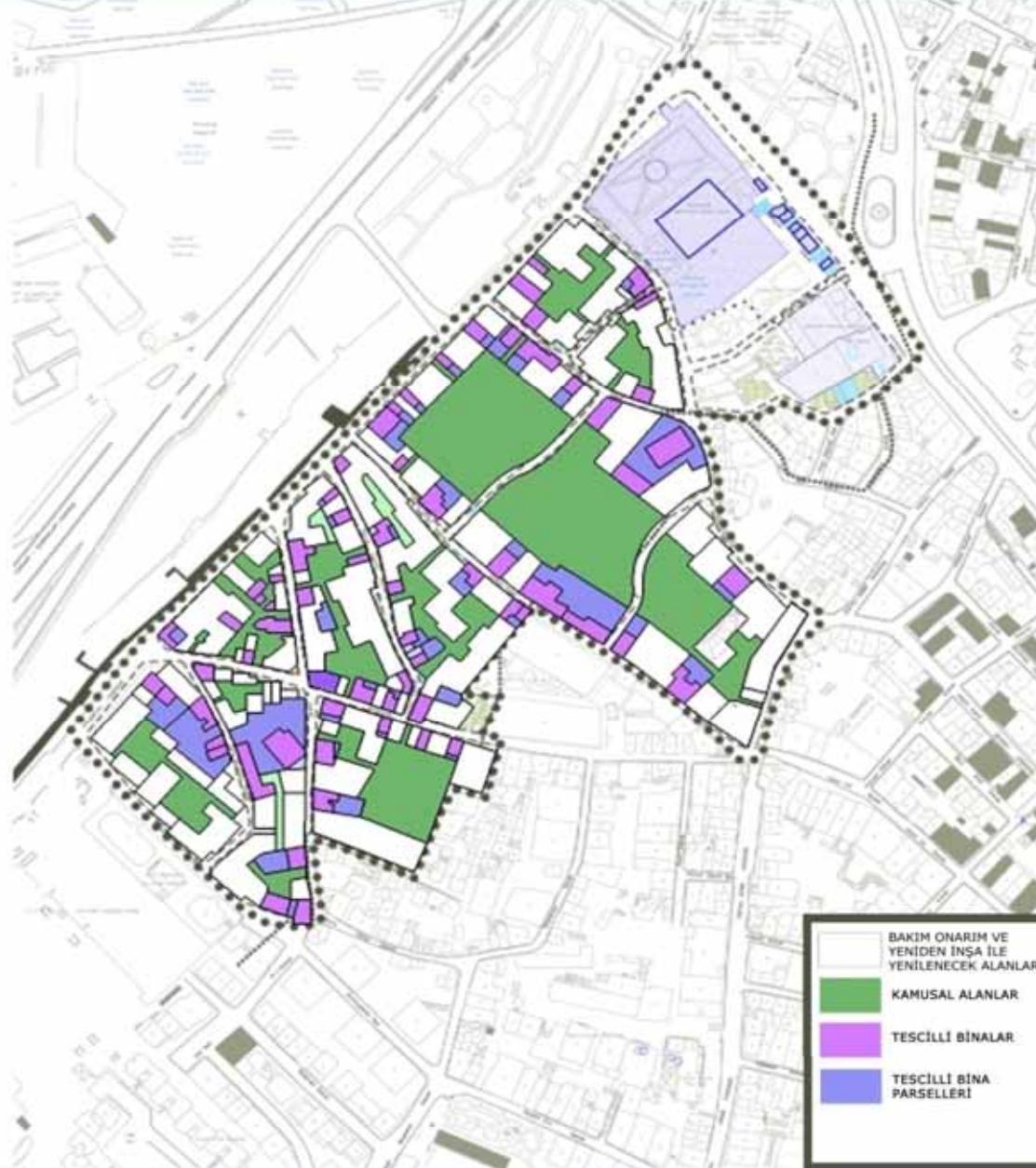
EYLÜL 2008

BAŞKA
BİR
SULUKULE
MÜMKÜN!!!

SULUKULE TOPLUMSAL GELİŞME - EKONOMİK KALKINMA PLANI VE MEKANSAL GELİŞME STRATEJİLERİ



YAPI MÜDAHALELERİ-2



BAKIM ONARIM VE YENİDEN İNŞA İLE YENİLENECEK ALANLAR
KAMUSAL ALANLAR
TESCİLLİ BİNALAR
TESCİLLİ BİNA PARSELLERİ

- KATILIMCILAR:**
- Ahmetcan Alpan
 - Albeniz Tuğçe Ezme
 - Aslı Kıyak İngin
 - Betül Şengezer
 - Birgül Yılmaz
 - Ebru Bayram
 - Ebru Erdönmez
 - Ece Özden Pak
 - Eda Beyazıt
 - Erbatur Çavuşoğlu
 - Erbay Yücak
 - Evrin Yılmaz
 - Ferzan Aydın
 - Funda Oral
 - Gizem Aksüner
 - Göktaş Gelirli
 - Gül Ünal
 - Gürkan Akgün
 - Hacer Foggo
 - Hayim Beraha
 - Kumru Çilgin
 - Melih Çetingöz
 - Merve Akı
 - Miray Baş
 - Murat Cemal Yalçınan
 - Naciye Germen
 - Neşe Ozan
 - Özgür Temiz
 - Seda Bildik Erdoğmuş
 - Serkan Sınmaz
 - Sinem Konuk
 - Şükrü Pündük
 - Töre Seçilmişler
 - Viki Ciprut
 - Yalçın Korkmaz
 - Yasemin Çilgin
 - Yaşar Adanalı
 - Zeynep P. Özdiğer

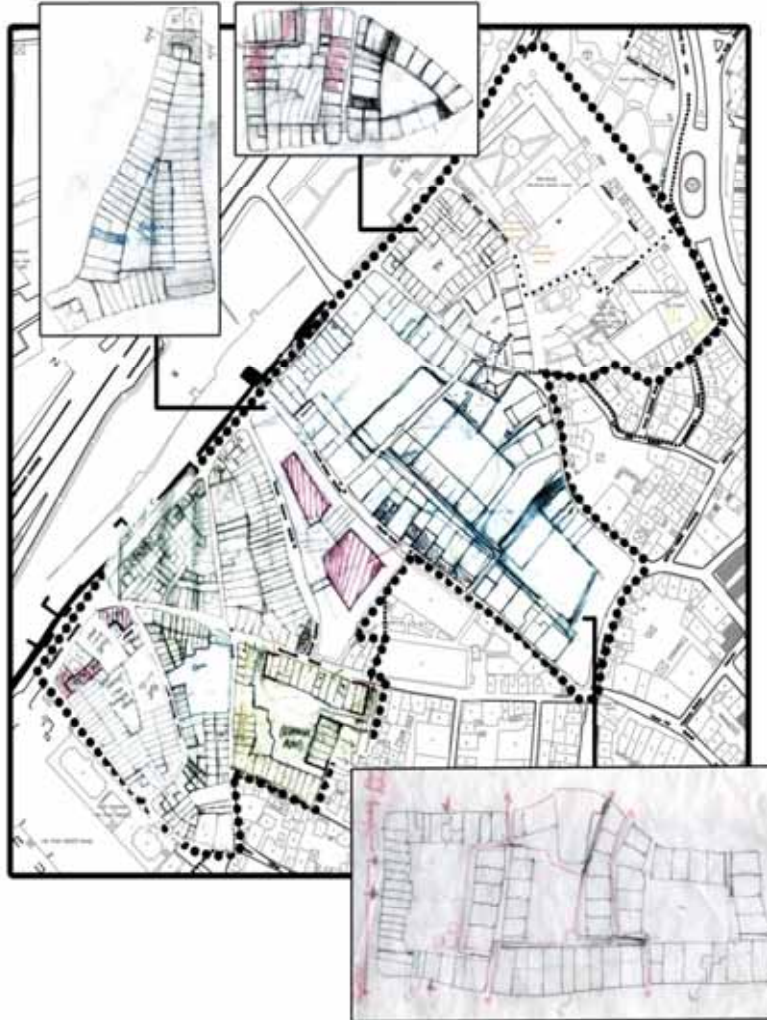
EYLÜL 2008

BAŞKA
BİR
SULUKULE
MÜMKÜN!!!

SULUKULE TOPLUMSAL GELİŞME - EKONOMİK KALKINMA PLANI VE MEKANSAL GELİŞME STRATEJİLERİ



ALTERNATİF ESKİZ CALISMALARI



KATILIMCILAR:
Ahmetcan Alban
Albeniz Tuğçe Ezme
Aslı Kıyak İngin
Betül Şengezer
Birgül Yılmaz
Ebru Bayram
Ebru Erdönmez
Ece Özden Pak
Eda Beyazıt
Erbatur Çavuşoğlu
Erbay Yücek
Evrım Yılmaz
Ferzan Aydın
Funda Oral
Gizem Aksümer
Göktaş Gellirli
Gül Ünal
Gürkan Akgün
Hacer Foggo
Haylın Beraha
Kumru Çılğın
Melih Çetingöz
Merve Akı
Miray Baş
Murat Cemal
Yalçın
Naciye Germen
Neşe Ozan
Özgür Temiz
Seda Bildik
Erdoğan
Serkan Sınmaz
Sinem Konuk
Şükrü Pündük
Töre Seçilmişler
Viki Cıprut
Yalçın Korkmaz
Yasemin Çılğın
Yaşar Adanalı
Zeynep P. Özdiğer

EYLÜL 2008

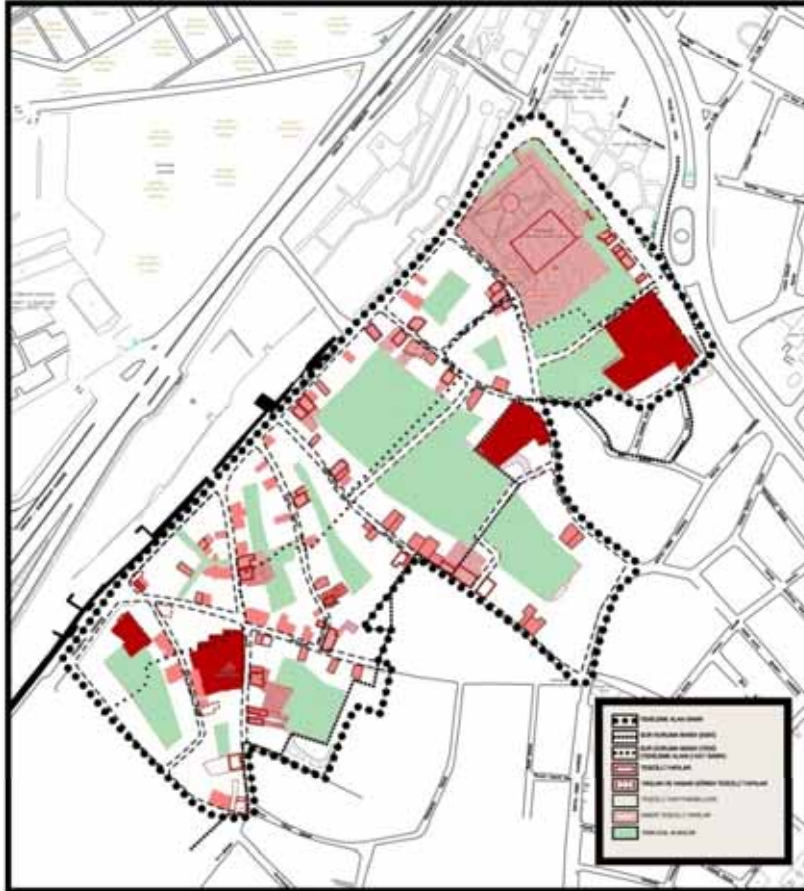
BAŞKA
BİR
SULUKULE
MÜMKÜN!!!

SULUKULE TOPLUMSAL GELİŞME - EKONOMİK KALKINMA PLANI VE MEKANSAL GELİŞME STRATEJİLERİ



Bölgede Restorasyon ve Esaslı Onarımla sağlıklılaştırılabilir 113 adet yapı bulunmaktadır. Bu yapıların toplam inşaat alanı 18494 m² 'dir ve alandaki dağılımı haritadaki gibidir. Restorasyon ve Esaslı onarımda ortalama birim maliyetler 600-1000 \$/m² (800-1300 YTL/m²) olarak alındığında toplam maliyet 11.096.400 - 18.940.000 \$ (14.795.200 - 24.042.200 YTL) olmaktadır.

RESTORASYON VE ESASLI ONARIM YAPILACAK YAPILARIN MALİYET ANALİZİ



HARAP



ONARILMIŞ



KATILIMCILAR:
Ahmetcan Alpan
Albeniz Tuğçe Ezme
Aslı Kıyak İngin
Betül Şengezer
Birgül Yavuz
Ebru Bayram
Ebru Erdönmez
Ece Özden Pak
Eda Beyazıt
Erbatur Çavuşoğlu
Erbay Yücek
Evrin Yılmaz
Ferzan Aydın
Funda Oral
Gizem Aksümer
Göktaş Gellirli
Gül Ünal
Gürkan Akgün
Hacer Foggo
Hayim Beraha
Kumru Çilgin
Melih Çetingöz
Merve Akı
Miray Baş
Murat Cemal Yalçın
Naciye Germen
Neşe Ozan
Özgür Temiz
Seda Bildik Erdoğmuş
Serkan Sınmaz
Sinem Konuk
Şükrü Pündük
Töre Seçilmişler
Viki Cıprut
Yalçın Korkmaz
Yasemin Çilgin
Yaşar Adanalı
Zeynep P. Özdiğer

EYLÜL 2008

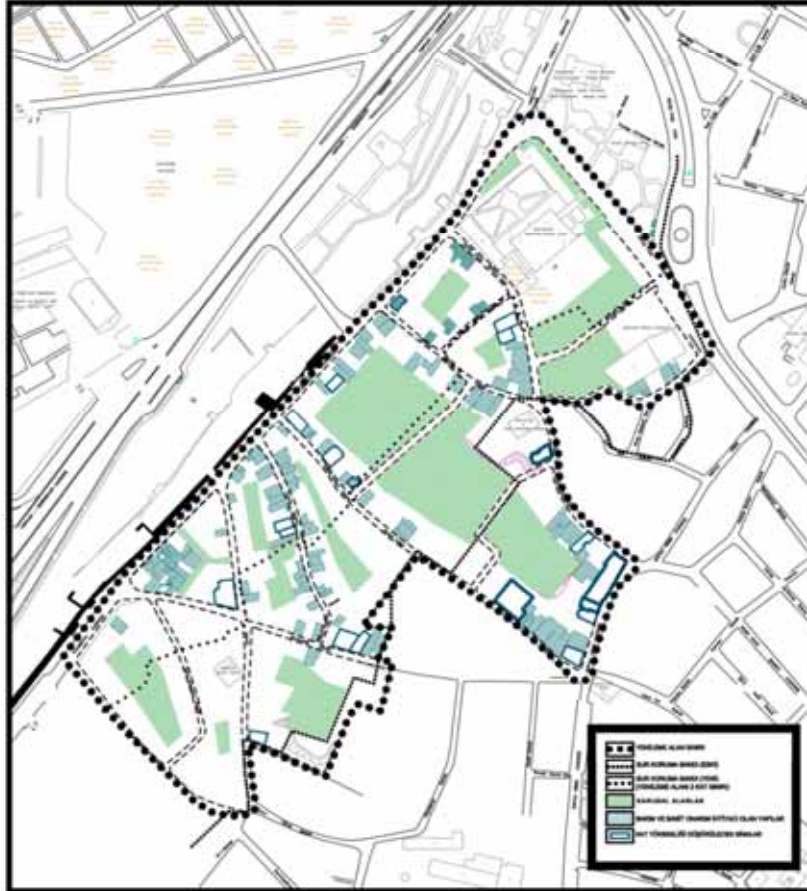
BAŞKA
BİR
SULUKULE
MÜMKÜN!!!

SULUKULE TOPLUMSAL GELİŞME - EKONOMİK KALKINMA PLANI VE MEKANSAL GELİŞME STRATEJİLERİ

Bölgede Bakım ve Basit Onarımla sağlanılabilecek 124 adet yapı bulunmaktadır. Bu yapıların toplam inşaat alanı 14175 m²'dir ve alandaki dağılımı haritadaki gibidir. Bakım ve Basit onarımda ortalama birim maliyetler 125-175 \$/m² (150-200 YTL/m²) olarak alındığında toplam maliyet 1.771.875 - 2.480.625 \$ (2.126.250 - 2.835.000YTL) olmaktadır.



BAKIM VE BASİT ONARIM YAPILACAK YAPILARIN MALİYET ANALİZİ



BAKIMSIZ



BAKIMLI



KATILIMCILAR:
Ahmetcan Alban
Albeniz Tuğçe Ezme
Aslı Kıyak İngin
Betül Şengezer
Birgül Yavuz
Ebru Bayram
Ebru Erdönmez
Ece Özden Pak
Eda Beyazıt
Erbatur Çavuşoğlu
Erbay Yücek
Evrin Yılmaz
Ferzan Aydın
Funda Oral
Gizem Aksümer
Göktaş Gelirli
Gül Ünal
Gürkan Akgün
Hacer Foggo
Hayim Beraha
Kumru Çilgin
Melih Çetingöz
Merve Akı
Miray Baş
Murat Cemal Yalçınan
Naciye Germen
Neşe Ozan
Özgür Temiz
Seda Bildik Erdoğmuş
Serkan Sınmaz
Sinem Konuk
Şükrü Pündük
Töre Seçilmişler
Viki Cıprut
Yalçın Korkmaz
Yasemin Çilgin
Yaşar Adanalı
Zeynep P. Özdiğer

EYLÜL 2008

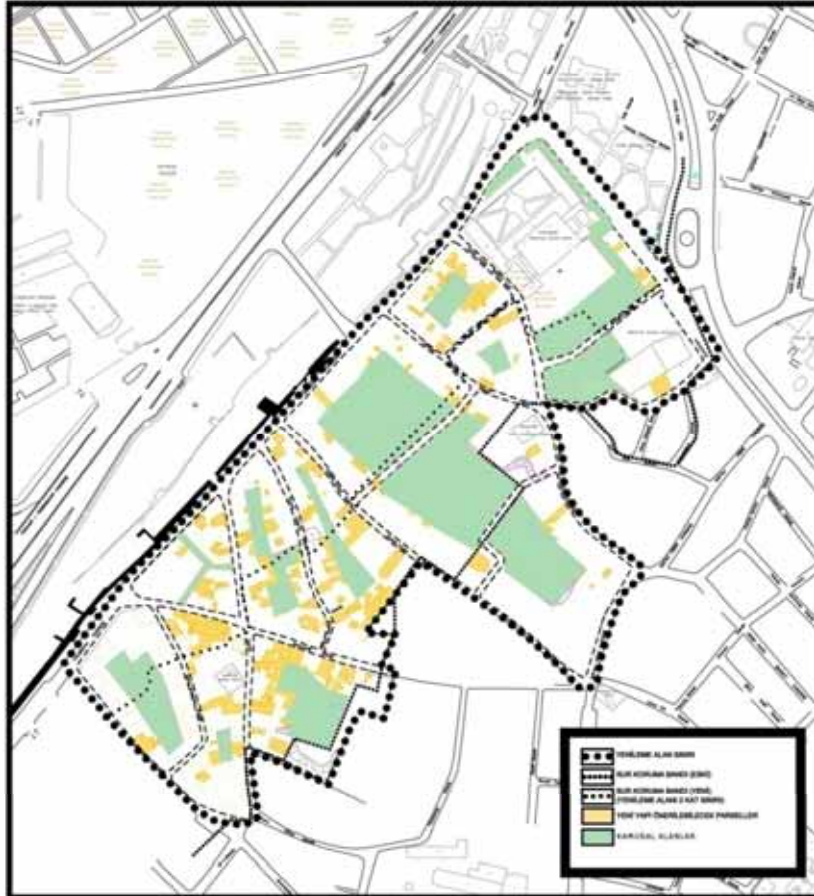
BAŞKA
BİR
SULUKULE
MÜMKÜN!!!

SULUKULE TOPLUMSAL GELİŞME - EKONOMİK KALKINMA PLANI VE MEKANSAL GELİŞME STRATEJİLERİ

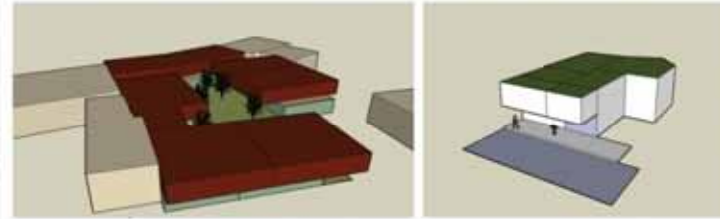
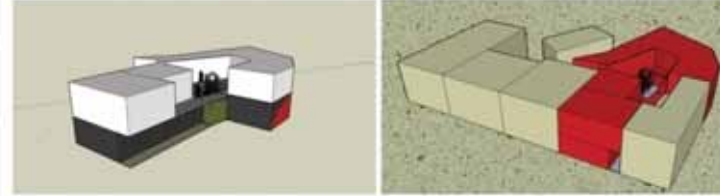


Bölgede üretilecek yeni konutlarda dokuya uygunluk, ekonomik malzeme ve yapı sistemi seçilmesi hedeflenmiştir. Toplam 184 adet parselde 62622,3 m² yeni inşaat yapılacaktır ve birim fiyata göre maliyet 350 YTL/m² olup, toplam maliyet 21.917.805 YTL'dir.

YENİDEN İNŞAAT YAPILACAK PARSELLERDE MALİYET ANALİZİ



KONUT TİPOLOJİLERİ



YENİ YAPI ÖRNEKLERİ



KATILIMCILAR:
Ahmetcan Alpan
Albeniz Tuğçe Ezme
Aslı Kıyak İngin
Betül Şengezer
Birgül Yılmaz
Ebru Bayram
Ebru Erdönmez
Ece Özden Pak
Eda Beyazıt
Erbaur Çavuşoğlu
Erbay Yücek
Evrin Yılmaz
Ferzan Aydın
Funda Oral
Gizem Aksümer
Gökтуğ Gelirli
Gül Ünal
Gürkan Akgün
Hacer Foggo
Hayim Beraha
Kumru Çilgin
Melih Çetingöz
Merve Akı
Miray Baş
Murat Cemal
Yalçınan
Naciye Germen
Neşe Ozan
Özgür Temiz
Seda Bildik
Erdoğmuş
Serkan Sınmaz
Sinem Konuk
Şükrü Pündük
Töre Seçilmişler
Viki Cıprut
Yalçın Korkmaz
Yasemin Çilgin
Yaşar Adanalı
Zeynep P. Özdiğer

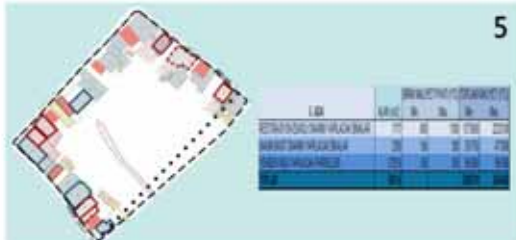
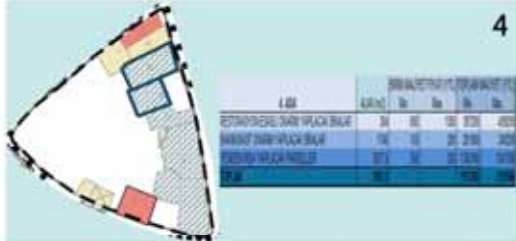
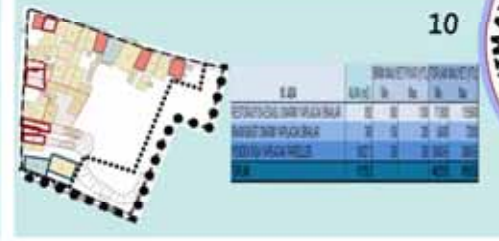
EYLÜL 2008

BAŞKA
BİR
SULUKULE
MÜMKÜNÜ!!!

SULUKULE TOPLUMSAL GELİŞME - EKONOMİK KALKINMA PLANI VE MEKANSAL GELİŞME STRATEJİLERİ



TOPLAM PROJE MALİYETİ



PROJENİN TOPLAM MALİYETİ

Minimum: 39423667,5 YTL

Maksimum: 47713417,5 YTL



KATILIMCILAR:
Ahmetcan Alpan
Albeniz Tuğçe Ezme
Aslı Kıyak İngin
Betül Şengezer
Bürgül Yılmaz
Ebru Bayram
Ebru Erdönmez
Ece Özden Pak
Eda Beyazıt
Erbatur Çavuşoğlu
Erbay Yücek
Evrım Yılmaz
Ferzan Aydın
Funda Oral
Gizem Aksümer
Göktaş Gelirli
Gül Ünal
Gürkan Akgün
Hacer Foggo
Hayim Beraha
Kumru Çılgin
Melih Çetingöz
Merve Akı
Miray Baş
Murat Cemal
Yalçınhan
Naciye Germen
Neşe Ozan
Özgür Temiz
Seda Bildik
Erdoğan
Serkan Sınmaz
Sinem Konuk
Şükrü Pündük
Töre Seçilmişler
Viki Cıprut
Yalçın Korkmaz
Yasemin Çılgin
Yaşar Adanalı
Zeynep P. Özdiğer

EYLÜL 2008

BAŞKA
BİR
SULUKULE
MÜMKÜN!!!

SULUKULE TOPLUMSAL GELİŞME - EKONOMİK KALKINMA PLANI VE MEKANSAL GELİŞME STRATEJİLERİ

Toplu Konut İdaresi'nin kuruluş nedeni özellikle dar ve orta gelir gruplarına yönelik ucuz ve ödenebilir konut alanları üretmektir.

TOKİ ürettiği sosyal konutları ödenebilir miktarlarda taksitlendirerek ya da kiralayarak gelir elde edebilir ve yeni sosyal projeleri finanse edebilir.



-Örnek TOKİ Projeleri-

Avan Projede yer alan otel ve kültür/ticaret fonksiyonları da TOKİ açısından gelir getirici yatırımlar olmakla birlikte, bu fonksiyonları mevcut yerel kullanıcı ve bölgenin doku ve mekansal örüntüsüne uygun değildir.



-Sulukule Mevcut Doku-



-Belediyenin önerdiği Proje-



-Fatih Belediyesinin Avan Projesi-

Kiralık ya da taksitli satışa sunulmuş sosyal konut TOKİ açısından da daha sürdürülebilir ve garanti bir gelir anlamına gelmektedir.



Projede 620 mülk sahibinin yanı sıra 734 kiracı da hak sahibi sayılmış, üretilecek 734 konutun ucuz taksitlendirilmiş olarak satışa sunulacaktır.



KATILIMCILAR:
Ahmetcan Alpan
Albeniz Tuğçe Ezme
Aslı Kıyak İngin
Betül Şengezer
Bİrgül Yılmaz
Ebru Bayram
Ebru Erdönmez
Ece Özden Pak
Eda Beyazıt
Erbarur Çavuşoğlu
Erbay Yücek
Evrin Yılmaz
Ferzan Aydın
Funda Oral
Gizem Aksümer
Göktaş Gelirli
Gül Ünal
Gürkan Akgün
Hacer Foggo
Hayim Beraha
Kumru Çilgin
Melih Çetingöz
Merve Akı
Miray Baş
Murat Cemal
Yalçınhan
Naciye Germen
Neşe Ozan
Özgür Temiz
Seda Bildik
Erdoğan
Serkan Sınmaz
Sinem Konuk
Şükrü Pündük
Töre Seçilmişler
Viki Ciprut
Yalçın Korkmaz
Yasemin Çilgin
Yaşar Adanalı
Zeynep P. Özdiğer

TOKİ YATIRIM - GERİ DÖNÜŞ

EYLÜL 2008

BAŞKA
BİR
SULUKULE
MÜMKÜN!!!!

GELİRLER

- Alt yapı
- Yıkım
- Bakım-Basit Onarım
- Esaslı Onarım
- Yeni İnşaat
- Donatı Alanları
- Yol İnşaatı
- Kent Mobilyaları

- Kendi onarımını, kendin yap modeli
- Avantaj ve teşvikler yararlanan bütün hanelerin mülkiyet ve kullanım hakkında sınırlamalar
- İş koluna yönelik tutum
- Geleneksel iş kollarına yönelik teşvikler

Sağlıklaştırma Modelini esas alan proje daha az yıkım, daha çok bakım, dolayısıyla daha az inşaat, daha az yol inşaatı yanısıra daha ekonomik inşaat sistemleri ve malzeme kullanılarak yeniden inşaaı hedeflemektedir. Bunun yanı sıra; yerel emek gücünü kullanarak maliyetleri düşürmekte ve istihdamı arttırmaktadır.

GİDERLER

- Taksitli Satılan Konutlar
- Kültür Turizmi Kaynaklı Dolaylı Gelirler

- Gündelik yaşam maliyetini azaltıcı ortaklıklar
- Yerel emeğin kullanıldığı karşılıklı işler
- Ortak geliri arttırıcı ortak girişimler
- Ucuz, modüler mimari ve malzeme kullanımı
- Merkezi ısıtma sistemi ve merkezi altyapı kullanımı
- Mevcut yapının kullanılabilir olanlarının korunması.

SUBVANSİYON VE TEŞVİKLER

AVANTAJLAR



KATILIMCILAR:

Ahmetcan Alpan
Albeniz Tuğçe Ezme
Aslı Kıyak İngin
Betül Şengezer
Birgül Yılmaz
Ebru Bayram
Ebru Erdönmez
Ece Özden Pak
Eda Beyazıt
Erbatur Çavuşoğlu
Erbay Yücek
Evrin Yılmaz
Ferzan Aydın
Funda Oral
Gizem Aksümer
Göktaş Gelirli
Gül Ünal
Gürkan Akgün
Hacer Foggo
Hayim Beraha
Kumru Çilgin
Melih Çetingöz
Merve Akı
Miray Baş
Murat Cemal Yalçınan
Naciye Germen
Neşe Ozan
Özgür Temiz
Seda Bildik Erdoğmuş
Serkan Sınmaz
Sinem Konuk
Şükrü Pündük
Töre Seçilmişler
Viki Cıprut
Yalçın Korkmaz
Yasemin Çilgin
Yaşar Adanalı
Zeynep P. Özdiğer

EYLÜL 2008

TOPLAM PROJE MAALİYETLERİ VE YAPILABİLİRLİK

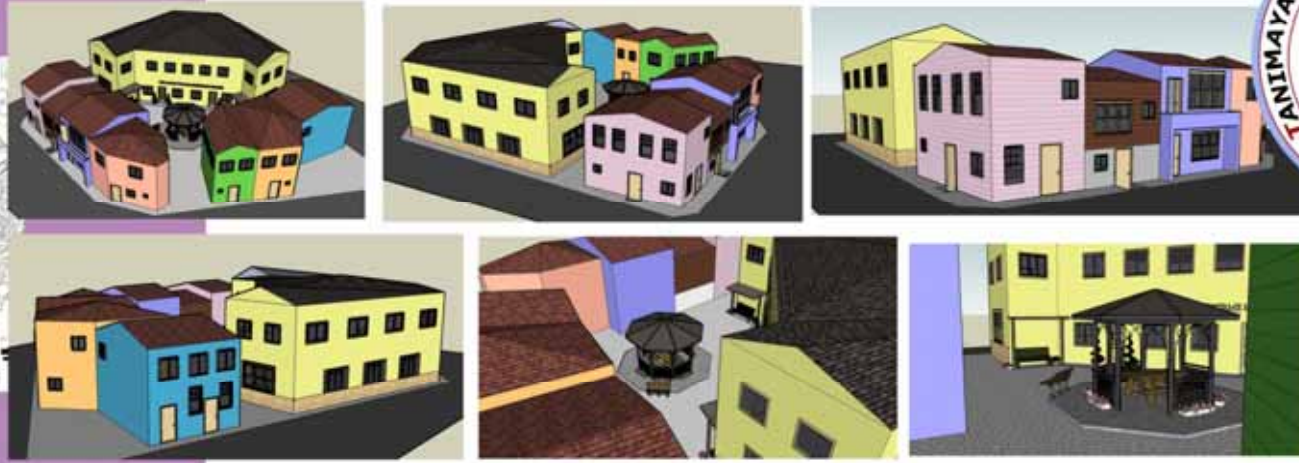
EKONOMİK YAPI			
	MEVCUT DURUM	PROJE	ALTERNATİF PLAN
Istihdam olanakları	Istanbul genelinde istihdam olanakları çeşitlenmiş ancak Sulukule bu süreçte giderek bir çöküntü halini almıştır. Polisive operasyonlarla eğilence evleri de kapatılan mahallenin iş alanları giderek azalmış, Roman kimliğinden kaynaklanan istihdam sorunlarıyla birlikte işsizlik çok ciddi bir sorun haline gelmiştir. Çalışanlar daha çok müziyenlik, tekstil ve seyyar satıcılık ile uğraşmaktadırlar.	Proje iki büyük kompleks halinde turizm ve ticaret fonksiyonları önermektedir. Ancak mahallenin mevcut işgücü ve girişim gücü özellikleri önerilen yapıların içerisinde kendisine yer bulamayacaktır. Diğer yandan nüfusun önemli bir bölümünün taşınacağı Taşoluk'ta hiçbir yeni istihdam alanı yaratılmamıştır. Taşoluk'ta taşınacak ailelerin önemli bir çoğunluğunun ulaşım güçlüğüne eeneyle varsa mevcut işlerini de kaybedecekleri öngörülebilmektedir.	Alternatif plan geleneksel istihdam olanaklarını canlandırmayı istihdam hedeflerinin merkezine koymakta, bunu yaparken mekan organizasyonları ile mesleki eğitim desteklerinin yanı sıra çeşitli teyakk mekanizmaları geliştirmektedir. Mahallenin çeşitli ihtiyaçlarını karşılamaya yönelik kararlar da mahalli işgücünden faydalanmayı kapsadığından, geliştirdiği ortak üretim-ortak tüketim mekanizmaları ile dolaylı istihdam alanları yaratmaktadır. yaratılan istihdam olanaklarının tamamının gerçekleştirilmesi halinde mahallede işsizlik kalmayacaktır.
Sektörel dağılım	%35 İmalat %28 Hizmet (Müziyenler bu sektör içerisinde) %14 Serbest %13 Seyyar %4 Esnaf %4 Kamu %2 Yiyecek-içecek		%25 İmalat %75 Hizmet (Müziyenler ve turizm dahil) Yaklaşık 5200 olan nüfusun işgücü oranı mevcut durumda %30 civarındadır. Bu da 1560 işgücüne karşılık gelir. Mahallede işsizliğin %20 civarında (312 kişi), normal koşullar altındaki istihdamın (underemployment) ise %30 civarında (375) olduğu sanılmaktadır. Bu bağlamda yaklaşık 700 istihdam yaratacak yeni ya da iyileştirilmiş iş alanına ihtiyaç duyulmaktadır. Geliştirilen eylem projeleri üzerinden yapılan kaba bir hesaplama %50 yeni istihdam alanı yaratılmış 150 istihdamın da mevcut işyerlerinin iyileştirilmesiyle elde edileceği düşünülmüştür.
Gelir dağılımı	%24,44 300 YTL altı %20 300-500 YTL %22,22 500-750 YTL %16,67 750-1000 YTL %16,67 1000 YTL üstü		%20 780-1000 YTL %20 1000-1500 YTL %20 1500-2000 YTL %20 2000-2500 YTL %20 2500-3000 YTL
Mülkiyet	Alanda mülkiyet ağırlıklı olarak şahsa, camiler kamuya, surlar İBB'ye ait (%86 şahsa, %3.7 İBB, %3.14 Fatih Belediyesi, %7.16 diğer) Tapular nesilden nesile aktarıldığı için mülkiyet parçalanmıştır, ortalama hisse sahibi sayısı 3-10 arasındır. %51,6 mal sahibi, %39,5 kiracı ve %8,9 yakınlarıyla oturuyor	Projede bu konulara dair herhangi bir karar, hedef, tahmin ya da projeksiyon göze çarpmamaktadır.	Mahalledeki mülkiyet yapısı olabildiğince korunmuş ancak değişim değerinden çok kullanım değerinin öne çıkarılmasıyla ortak kullanım teyakk edilmiştir. Mahallenin kiracıları da geliştirilen sistem içerisinde ev sahibi konumuna geleceklerinden itibaren oranın çok düşük bir seviyeye inmesi beklenmektedir. Mülkiyet hisse yapısına dönüştürülmüştür. Birlikte yaşama alışkanlığı olan ailelerin yine birlikte yaşayarak, diğerlerinin ise aralarında sorunu çözümlerle ilerlenmesi öngörülmüştür.
Kira	%28 yakın ve uzak akrabaların/tanıdıkların konutlarında oturuyor %55,1 50-100 YTL %18,4 101-150 YTL %12,2 151-200 YTL %6,1 201-250 YTL %8,2 251 ve üstü kira ödüyor		Kiracların da ev sahibi olabilecekleri bir hak sahipliği sistemi geliştirildiğinden kiracı oranı oldukça düşecektir. Mahallede hak sahipleri yeni evleri için basit onarım, esaslı onarım ve yeni inşaat kategorilerinde farklı ödemeler yapmak durumunda olacak ancak daha öncelikli hane gelirine endeksli bir sistem geliştirilecektir. Plan çerçevesinde artacak hane hali geliri takip etmek kurulacak merkez mekanizmalar üzerinden mümkündür. Hane gelirinin konuta ayrılan bölümü dünya ortalamalarında dörtte bir gibi bir orana karşılık gelir. Bu da proje başlangıcında hanelerin ödeyebileceği aylık miktar 75 YTL ile 250 YTL aralığında, planın bütün mekanizmaları gerçekleştirildikten ve gelir dağılım hedefleri tutturulduktan sonra ise 200-750 YTL aralığında göstermektedir. Bu çerçevede düşünüldüğünde mahallede kira miktarlarının da proje balarken 100-300 YTL aralığında, proje tamamlandıktan sonra kira miktarı oranın çok sınırlı kalacağı birlikte 200-750 YTL aralığında çıkarmaktadır.
Arsa-arazi-bina değişim değerleri	TURVAP Gay. Fatih Bel. Yetkilisi belediyenin projesinden önce değerlerin m2 başına 600-750 YTL olduğunu söylüyor Altın İnşaat'a göre m2 değeri 500-600 YTL	Proje ile birlikte değer m2 başına 1200-1500 YTL'ye çıktığını söylüyor m2 başına 1000-1200 YTL'ye çıktığını söylüyor	Projenin uygulamaya başlanması ile birlikte İstanbul bağlamından ayrı düşünülecek olan Sulukule'de de az ve yapı değerlerinin artacağı kesindir. Önemli olan bu artışın oranın değil, söz konusu artışın realize edilmesini engelleyici sınırlar koymaktır. Bu sınırlar da mahalledeki geliştirilecek teyakk sisteminden ve ortak yaşam olanaklarından faydalanan herkesin mülkiyet haklarının uzun bir süre için (10-20 sene) sınırlanmasıdır.
		Birleşmiş Emlakçılar ise geçen seneye göre değerlerin %30-50 arttığını söylüyor	

SOSYAL YAPI			
	MEVCUT DURUM	PROJE	ALTERNATİF PLAN
Roman kültürü	Bölgede yaşayanların çoğu Roman olduğundan Roman kültürü hakimdir ve özgün bir yapı sergilemektedir.	Projenin gerçekleştirilmesi halinde, sosyal profil değişeceğinden bu kültürün devamlılığı sağlanamayacak	Yerel halk yerinden edilmeden bir proje gerçekleştirildiği için roman kültürünün devamlılığı sağlanacaktır
Yaşam standardı	Bölgede mekansal kalite ve yaşam standardının düşük olduğu, kimi hanelerin kronik yoksulluğa yüzüye olduğu gözlenmektedir.	Projede evlerin kalitesinde olacak artışla yaşam standardının yükseltildiği düşünülmekte ancak istihdamın yükseltilmesine yönelik bir politika geliştirilmediği için mevcut mahalle sakinlerinin yenilenmiş alandaki yaşamı finanse edebilmeleri zor olacaktır.	Proje kapsamında sağlanacak hizmet ve geliştirilen politikalar ile yaşam standardı hem fiziksel hem sosyo-ekonomik açıdan yükselmiş olacaktır
Genç nüfus	Bölgede genç nüfusun oranı yüksektir ancak bu potansiyelin olumlu kullanıldığını söylemek olanaklı değildir.	Genç nüfus potansiyel olarak görülmediği için uygulamada gençlere yönelik bir hedef yok ve nüfusun Taşoluk'a taşınması halinde bölgede genç nüfus oranı düşmüş olacak.	Genç nüfusun özellikle zanaat ve sanat alanlarına yönelik çeşitliliğin sağlanması için projede bir potansiyel olarak görülmektedir ve gençlerin hem istihdamda katılmalarına hem de eğitimlerini sağlanmalarına yönelik politikalar geliştirilmiştir
Aidiyet	Bölgede yaşayanların %41'inin burada doğmuş olması, yerel aidiyeti güçlendirmektedir.	Yeni proje ile bu aidiyet giderek yiticek, bölgeye yeni bir kullanıcı grubu yerleşecektir.	Aidiyeti güçlendirecek olan bu potansiyel korunacaktır
Eğitim	Bölgede Eğitim seviyesi düşük (%41 ilkököl mezunu), okuma yazma bilmeyenlerin sayısı oldukça yüksektir.	Eğitimin desteklenmesine yönelik bir öneri proje geliştirilmemiştir.	Eğitim seviyesinin yükseltilmesi projenin hedeflerinden birisidir ve buna yönelik çeşitli politikalar geliştirilmiştir.
Sokak kültürü	Özellikli bir sokak dokusu ve sokağı bir kamusal alan olarak kullanma kültürü mevcuttur.	Proje sokak dokularını ortadan kaldırmıştır, sosyal profilin değişmesi de sokak kullanımının farklı olacağını düşündürmektedir.	Mevcut sokak dokusu ve kültürü projede korunmuştur
Suç	Bölgede suç oranı yoksulluk ve istihdam sorunlarına bağlı olarak yüksek olarak saptanmaktadır.	Bu sorun sosyal profil değiştirilerek görünmez kılınmış ancak çözülmemiştir.	Suç oranı göz önüne alınarak bu oranın düşürülmesi ve yok edilmesi hedeflenmiş ve suçta iten sebeplerin tespit edilerek ortadan kaldırılması düşünülmüştür
Güvenlik	Güvenlik bölgede önemli bir sorun olarak görülmekte, sulukule imajına zarar vermektedir.	Suç oranı ile paralel olan bu duruma yönelik de bir çözüm önerisi getirilmemiş	İstanbul geneli ve çevre mahalleler ile ilişkilerin güçlenmesi ve bir üst hedef olan suçun ortadan kaldırılması ile mahallenin güvenliğinin sağlanması hedeflenmiştir
Komşuluk ilişkileri	Komşuluk ilişkileri oldukça yoğun ve birarada yaşama kültürü ve dayanışma pratikleri görülmektedir.	Taşoluk'taki apartman dairelerinde bu ilişkilerin giderek azalması söz konusu	Projede mimari tasarım kriterleri, komşuluk ilişkilerinin korunmasına yönelik geliştirilmiştir
Müziyenlik	1990'lı yıllardaki baskı ve şiddet uygulamaları sonucunda ciddi zarar görmüşse de Müziyenlik mahallede önemli bir karakteristik özellik olarak dikkat çekmektedir.	Alan dışında farklı bir yere taşınması bu kültüre de zarar vereceği gibi projede Sulukule içerisine bu özelliğe yönelik bir okul düşünülmüş ancak Taşoluk'tan öğrencilerin buraya nasıl geleceği hesaba katılmamış	Kamusal ve sosyal mekanlar yaratılması, eğlence evlerinin geri kazandırılması ve istihdam olanağının yaratılması ile bu geleneğin devamlılığı adına müzik okulları açılması düşünülmüştür
Dayanışma kültürü	Uzun süredir birarada yaşayan sakinlerin geliştirdiği dayanışma kültürü bölgede yaşamı kolaylaştırıcı işlev görmektedir.	Nüfusun farklı farklı yerlere taşınması halinde mevcut dayanışma kültürünün kolaylaştırıcılığı azalacak	Dayanışma kültürünün geliştirilmesi ve devamlılığının sağlanması hedeflenmiştir
Sosyal güvence	Sosyal güvence sahipliği oranı düşüktür.	Mevcut nüfus için fomal sektörlerde istihdam sağlanıp sosyal güvenceyi yükseltmeye dair bir politika geliştirilmemiş	Çeşitli istihdam olanaklarının sağlanması ve oranın yükseltilmesi ile sosyal güvence sorunu giderek azalacaktır
Kadın	Kadınların çalışma oranı düşüktür ve ağırlıklı gelir getirmeyen işlerde ya da enformel işlerde çalışmaktadırlar.	Kadınların istihdamda katılmasına yönelik bir proje de geliştirilmemiş	Kadınlara yönelik özel istihdam olanakları sağlanması ve evde istihdam yaratılması hedeflenmiş, Kadın Kooperatifleri kurulması düşünülmüştür
Çocuk	Düzenlenmiş çocuk oyun alanları yetersizdir, çocukların boş alanlarda ve sokaklarda oynadığı gözlenmektedir.	Yapılacak olan bu projede çocuklar için yeni oyun alanları yapılmış	Yeni oyun alanları yaratılması ve sokakların çocuklar için güvenli hale getirilmesi hedeflenmiştir
İstihdam	Mevcut istihdam büyük ölçüde mahalle içinde ve yakın çevrede bulunmaktadır.	Nüfusun taşınması halinde mahalle içindeki istihdam olanakları azalacak	Mevcut nüfus bu proje ile mahalle içinde kalacağı için istihdam olanaklarının da çeşitlenerek mahalle içinde kalması öngörülmüştür
Formel Örgütlenme	Formel örgütlenme yaygın değildir, Bölgede Roman Kültürü derneği bulunmakla birlikte kapsayıcılığı ve temsiliyeti çok yüksek değildir.	Bu örgütlenmeyi destekleyici çözüm önerileri getirilmemiş	Geliştirilen politikalar ve çeşitli yeni öneri kurumlar aracılığı ile formel örgütlenmenin yükseltilmesi hedeflenmiştir.

MEKANSAL YAPI			
	MEVCUT DURUM	PROJE	ALTERNATİF PLAN
Mimari stil	Genel olarak avlulu, bitişik düzen, küçük, kagir ve yıpranmış, sağlıklı	Sıra ev düzeni yeni yaklaşımda korunuyor, ardışık dış mekanlar oluşturuluyor, çatı düzlemleri, saçak, cumba, kapı önü, taşlık vb. çağdaş yorumlar getiriliyor ve kararların kullanıcılara bırakılması ile katılım sağlanması hedeflenmiş. Zaman zaman ritmik düzen, metrik düzen ve rasgele biraraya geliş modelleri geliştirilmiş	Avlulu, bitişik nizam ve eski organik dokuya uygun binalar
Konut tipleri	Mevcut konut tipleri avlulu ve betonarme olarak 2'ye ayrılabilir, avlulu konutlar maksimum 40m2 iken, diğer konutların büyüklükleri 120m2'ye kadar değişmektedir. Ayrıca her katta maksimum 2 daire bulunmaktadır.	C, D, F, G, H tipleri 1 katta 1 daire, B tipleri 1 katta 2 daire, A tipleri 1 adet dubleks daire olarak tanımlanmış	2 - 3 ve 4 katlı binalardan oluşan, kişi başı 15 ve kişi başı 20 metrekairelik daireler.
Avlulu yapı	Alanın kendine has yerleşim düzeninde avlulu yapı dikkat çekmekte; birden fazla ailenin yaşadığı evler bitişik nizam iken, ortalarında ortak kullanım alanı olarak avlular bulunmaktadır	Mevcut avlulu yapı korunarak alışkanlık ve yeni aktivitelere göre avlular yeniden tasarlanmış	Yeni planda, avlulu yapı aynen korunmuştur.
Sokak kullanımı	Sokak, mahalle hayatında önemli bir yer teşkil etmekte. Kadınlar ve çocukların gündelik yaşam alanları sokaklardır. Ayrıca seyyar satıcıların çalışma sahalarıdır	Mevcut sokak dokusu projede yönlendirici unsur olarak dikkate alınmış ve ayrıca yeni sokak geçikleri tasarlanmış	Sokaklar ile avlular ve konutlar arasındaki ilişki aynen korunmuş, yer yer güçlendirilmiştir. Eski düzendeki sokak kullanımı, geliştirilerek, sokak mobilyalarıyla desteklenerek, yaya öncelikli yollarla desteklenmiştir.
Kat yükseklikleri	Genel olarak 1-3 kat arası yapılar mevcut	Az katlı (2-4) yapılardan oluşan orta yoğunlukta mekansal kurgu gerçekleştirilmiş ve Sur yakın çevresinden düzenleme alanı dış sınırına doğru yükselen bir silüet oluşturulmuş	büyük çoğunluğu 2 olmak üzere 2-3-4 katlı binalar planda yer almaktadır.
Ada-parcel	12 ada - 388 parsel bulunmaktadır	Ada sayısı 20'ye çıkarılmış ve parselasyon değiştirilmiştir	13 ada bulunacak, parsel düzeni aynen korunacaktır.
Donatılar	Mahalle bütününde olduğu gibi alan içerisinde de donatılar yeterli durumda, halk çevre semtlerden donatı ihtiyaçlarını karşılıyor. Kreş, dini tesis, akaryakıt istasyonu alanda mevcutken, ilköğretim tesisi bulunmamaktadır.	Eski akaryakıt istasyonunun dönüştürülmesi ile yeni ticaret birimleri, avlulu sistemde yeni konaklama ve ticaret-kültür tesisi, yeni ilköğretim alanı, kreş ve dini tesis alanı oluşturulmuş	Mevcuttaki bostan, 3 farklı kamusal kullanıma ayrılmıştır.
Yeşil alan	Ortak kullanılan yeşil alanlar; Cami bahçeleri ve 1 çocuk oyun alanından oluşmakta	Yeni yeşil alanlar, parklar, çocuk oyun alanları oluşturularak yeşil alan oranı artırılmış, böylece oran %17'ye çıkarılmış	Bostan, aktif yeşil alan olarak kullanılmıştır.
Kamusal Alan		Yeni kamusal alanlar yaratılmış	
Ulaşılabilirlik	Sulukule'ye kara yolu ve raylı sistem (metro) ile ulaşmak mümkün. Tek vasıta ile merkezi bölgelere (Eminönü, Taksim, Beşiktaş vs) ulaşılabilirken, Fatih yürüme mesafesinde bulunmaktadır	Alanın mevcut ulaşılabilirlik özelliği göz önüne alınarak her hangi yeni bir karar üretilmemiş	
Yol ve ulaşım sistemi		Sistem yaya öncelikli olarak planlanmış, mevcut servis ve yaya yolu kurgusu şeklinde geliştirilmiş. Çınarlı Bostan Sokak ve Dumlupınar Sokak 10 metre en kesitinde iki şerit gidış geliş taşıt yolu olarak planlanırken diğer yollar 7-8-10 metrelik yaya ve servis yolu olarak kurgulanmış. (Projede yolların toplam oranı %29,3)	
Otopark	Mevcutta herhangi bir otopark alanı yoktur. Park ihtiyacı yol kenarları ve çıkmaz sokaklar kullanılarak giderilmektedir	Projede 9 farklı bölgede zemin altı otopark belirlenmiş	
Tescilli yapılar	Bir kısmı kullanılmayan toplam 54 adet tescilli yapı bulunmaktadır. Bunlardan 11'i anıtsal yapı iken, geri kalanı sivil mimarlık örneğidir.	Mevcut tüm tescilli ve sivil mimarlık örnekleri korunmuş ve geliştirilmiş. Genel kurguda bu yapılar dış mekanlar ile birlikte temel unsurlar olarak ele alınmış	
Surlar	Surlar tarihi açıdan İstanbul için çok önemli olduğu gibi bu mahallenin de asırlardır bir kimlik özelliğini oluşturmaktadır.	Surlara yaklaşımda duyarlılık gösterilmesi hedeflenmiş, Sur yakın çevresi kentsel mekanlar olarak tasarlanmış ve görsel kademelenme sağlanmış	
Depremsellik	Mevcut binalar depreme karşı dayanıklı değil ancak bölge jeolojij açıdan düşük risk taşımakta	Projede depremsellik ilgili her hangi bir karar alınmamış	

BAŞKA
BİR
SULUKULE
MÜMKÜN!!!

SULUKULE TOPLUMSAL GELİŞME - EKONOMİK KALKINMA PLANI VE MEKANSAL GELİŞME STRATEJİLERİ



ÇOK AMAÇLI TOPLUM GELİŞTİRME MERKEZİ ve ÇEVRESİ



Projede 11 numaralı ada olarak adlandırılan yapı adasının üst kısmındaki alana, mevcut yapıların yanı sıra yeni yapılacak Çok Amaçlı Toplum Geliştirme Merkezi önerilmiş ve buna göre bir tasarım yapılmıştır. Bu tasarım kapsamında 5 adet öneri tescilli yapı, esaslı onarımlarla korunmaya çalışılmış, öneri Toplum Merkezi'nin mevcuttaki yerinde var olan 4 katlı büyük bina yıkılarak yerine sur koruma bandının kriterlerine uygun olarak 2 katlı büyük bir yapı yapılmış, toplam 8 yapı arasındaki mevcut avlu genişletilerek büyük ve işlevli yeni bir avlu tasarlanmıştır. Bu avlu herkesin kullanımına açıktır ve içerisinde bir kamelye oturma alanları bulunmaktadır.

MEVCUT		ÖNERİ	
	Mevcutta yapı 2 katlı olup yığılmaz. Dış cephesi sıvalı, boyalı ve taştır. Kiremit çatılıdır.		Bu yapı öneri tescilli olduğundan esaslı onarım uygulanmış, dış cephesine ise aslına uygun olarak ahşap giydirmeye yapılmıştır.
	Mevcutta yapı 2 katlı olup yığılmaz. Dış cephesi sıvalı ve boyalıdır. Yapı 2. üne içerisinde oldukça köhne duruma gelmiştir.		Bu yapı öneri tescilli olduğundan esaslı onarım uygulanmış, dış cephesine ise aslına uygun olarak ilk kata sıva-boya, ikinci kata ahşap giydirmeye yapılmıştır.
	Mevcutta yapı 2 katlı olup yığılmaz. Dış cephesi sıvalı ve boyalıdır. Kiremit çatılıdır.		Bu yapı öneri tescilli olduğundan esaslı onarım uygulanmış, dış cephesine ise aslına uygun renklerde sıva-boya yapılmıştır.
	Mevcutta yapılar arasında iki 2. katlı tek katlı olup yığılmaz. Dış cephesi sıvalı ve boyalıdır. Kiremit çatılıdır.		Bu yapı öneri tescilli olduğundan esaslı onarım uygulanmış, dış cephesine ise aslına uygun renklerde sıva-boya yapılmıştır.
	Mevcutta yapı tek katlı olup yığılmaz. Dış cephesi sıvalı ve boyalıdır. Kiremit çatılıdır.		Mevcuttaki yapı yıkılarak mahallenin mevcut mimari dokusuna uygun 2 katlı olarak yeniden yapılmıştır. Dış cephesi ahşap giydirmeye, çatısı beşik çatı tarzındadır.
	Mevcutta bu alanda bir yapı bulunmamaktadır. Sadece depo ve kütüphane olarak kullanılan bu mülkiyetler vardır.		Bu alana mahallenin mevcut mimari dokusuna uygun 2 katlı olarak yeni bir yapı inşa edilmiştir. Dış cephesi ahşap giydirmeye, çatısı beşik çatı tarzındadır.
	Mevcutta yapılar arasında iki 2. katlı, yığına ve dış cephesi sıvalı-boyalıdır. İkinci yapı ise tek katlı, yığına ve sıvalı-boyalı olup şu an yıkılma durumunda.		Bu yapı öneri tescilli olduğundan esaslı onarım uygulanmış, dış cephesine ise aslına uygun olarak ahşap giydirmeye yapılmıştır.
	Mevcutta yapı 4 katlı bir apartmandır. Dış cephesi sıvalı-boyalı ve çatısı kiremitlidir. Yapı, olumsuz etkilerden kat yüksekliğinin üzerindedir.		Mevcuttaki yapı Sur Koruma Bandına göre yüksek katlı olduğundan yıkılarak yerine 2 katlı ahşap giydirmeli bir yapı yapılmış, Toplum Merkezi olarak kullanılması öngörülmüştür.

KATILIMCILAR:
Ahmetcan Alpan
Albeniz Tuğçe Ezme
Aslı Kıyak İngin
Betül Şengezer
Birgül Yılmaz
Ebru Bayram
Ebru Erdönmez
Ece Özden Pak
Eda Beyazıt
Erbatur Çavuşoğlu
Erbay Yücek
Erzın Yılmaz
Ferzan Aydın
Funda Oral
Gizem Aksümer
Göktaş Gellirli
Gül Ünal
Gürkan Akgün
Hacer Foggo
Hayim Beraha
Kumru Çilgin
Melih Çetingöz
Merve Akı
Miray Baş
Murat Cemal
Yalçınhan
Naciye Germen
Neşe Ozan
Özgür Temiz
Seda Bildik
Erdoğan
Serkan Sınmaz
Sinem Konuk
Şükrü Pündük
Töre Seçilmişler
Viki Cıprut
Yalçın Korkmaz
Yasemin Çilgin
Yaşar Adanalı
Zeynep P. Özdiğer

EYLÜL 2008

BAŞKA
BİR
SULUKULE
MÜMKÜN!!!

SULUKULE TOPLUMSAL GELİŞME - EKONOMİK KALKINMA PLANI VE MEKANSAL GELİŞME STRATEJİLERİ



Kaleboyu Caddesi

Hoca Murad Sokak

Kuruçınar Sokak



Ortak Yaşam Kooperatifi: 11 nolu adayı oluşturan üç parçada görülen, kültürel ve mekansal özelliklerin tarihini yansıtan AVLU SİSTEMİ içinde adada yaşayanların yanı sıra Sulukulelilerin tamamının ihtiyaçlarına cevap verecek çeşitli fonksiyonlar ile donatılmıştır.



Örneğin: ortak çamaşırhane ve mutfak ihtiyacı olanların kullanabileceği şekilde yerleştirilmiş, yemek yeme mekanları yaratılmıştır. Ayrıca adada bulunan üç tescilli bina bakım onarımı yapılarak korunmuş ve diğer yeni binalar dokuya uygun ve ekonomik olarak inşa edilmiştir.

PROJEDEN GENEL GÖRÜNÜŞÜ:



ORTAK KULLANIM MEKANLARI:



PROJE DETAYLARI:



Ahmetcan Alpan
Albeniz Tuğçe Ezme
Aslı Kırıyak İngin
Betül Şengezer
Birgül Yılmaz
Ebru Bayram
Ebru Erdönmez
Ece Özden Pak
Eda Beyazıt
Erbatur Çavuşoğlu
Erbay Yücek

Evrin Yılmaz
Ferzan Aydın
Funda Oral
Gizem Aksümer
Göktaş Gelirli
Gül Ünal
Gürkan Akgün
Hacer Foggo
Hayim Beraha
Kumru Çılgin
Melih Çetingöz
Merve Akı
Miray Baş
Murat Cemal
Yalçın
Naciye Germen
Neşe Ozan
Özgür Temiz
Seda Bildik
Erdoğan
Serkan Sınmaz
Sinem Konuk
Şükrü Pündük
Töre Seçilmişler
Viki Ciprut
Yalçın Korkmaz
Yasemin Çılgin
Yaşar Adanalı
Zeynep P. Özdiğer

EYLÜL 2008

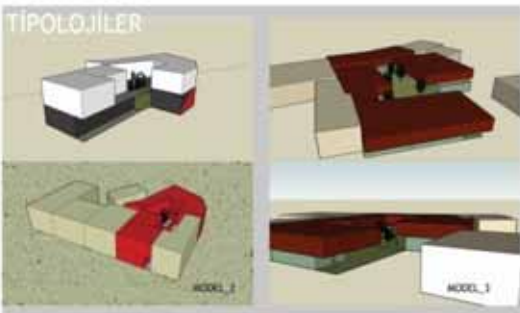
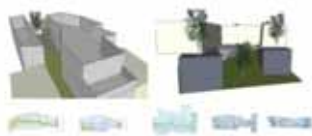
BAŞKA
BİR
SULUKULE
MÜMKÜNÜ!!!

SULUKULE TOPLUMSAL GELİŞME - EKONOMİK KALKINMA PLANI VE MEKANSAL GELİŞME STRATEJİLERİ



sulukule

yenileştirme: sulukule_ kentin merkezindeki bir yerleşime projesine tüm yönleriyle yeniden bir bakış



konut tipolojisinde
çıkma önererek
sokak platformunu
destekleme

- KATILIMCILAR:**
- Ahmetcan Alpan
 - Albeniz Tuğçe Ezme
 - Aslı Kıyak İngin
 - Betül Şengezer
 - Birgül Yılmaz
 - Ebru Bayram
 - Ebru Erdönmez
 - Ece Özden Pak
 - Eda Beyazıt
 - Erbatur Çavuşoğlu
 - Erbay Yücek
 - Evrin Yılmaz
 - Ferzan Aydın
 - Funda Oral
 - Gizem Aksümer
 - Gökтуğ Gelirli
 - Gül Ünal
 - Gürkan Akgün
 - Hacer Foggo
 - Hayim Beraha
 - Kumru Çilgin
 - Melih Çetingöz
 - Merve Akı
 - Miray Baş
 - Murat Cemal Yalçın
 - Naciye Germen
 - Neşe Ozan
 - Özgür Temiz
 - Seda Bildik Erdoğmuş
 - Serkan Sınmaz
 - Sinem Konuk
 - Şükrü Pündük
 - Töre Seçilmişler
 - Viki Cıprut
 - Yalçın Korkmaz
 - Yasemin Çilgin
 - Yaşar Adanalı
 - Zeynep P. Özdiğer

EYLÜL 2008

ALTERNATİF MEKANSAL ÇÖZÜMLER

TEŞEKKÜRLER