

Alemania Ley de Minería

Desde 1987, el gobierno alemán decidió que el lignito es una materia prima segura y sostenible para la generación de energía. Posteriormente, el gobierno anunció que quería **destruir completamente la región de Garzweiler** para promover el lignito subyacente. Hasta 2023, podemos "voluntariamente" vender nuestras viviendas al Grupo RWE. Si no lo hacemos, seremos expropiados y desalojados por el gobierno. Si el gobierno alemán finalmente comenzara con una transición energética sostenible, entonces no tendríamos que ser desalojados por quemar lignito. También estamos perdiendo iglesias y monumentos muy antiguos.

En 2008, un residente de una aldea ya destruida se trasladó a los tribunales. Desafortunadamente perdió el caso. 9 familias de las aldeas amenazadas se han unido para formar la comunidad "**Derechos Humanos antes que Derecho de Montaña**". Han comprado una parcela que se encuentra directamente entre la mina de lignito y el amenazado pueblo de Keyenberg. Han firmado un contrato en el que se comprometen a no vender la propiedad al Grupo RWE a ningún precio. La comunidad está dispuesta a acudir al **Tribunal Constitucional alemán** para aclarar si sigue siendo constitucional **-en vista de la crisis climática**, la salida de la coalición y los objetivos de protección climática de París- desalojar y expropiar a las personas para que procesen el lignito que daña el clima. No abandonarán sus hogares hasta que se resuelva esta cuestión.

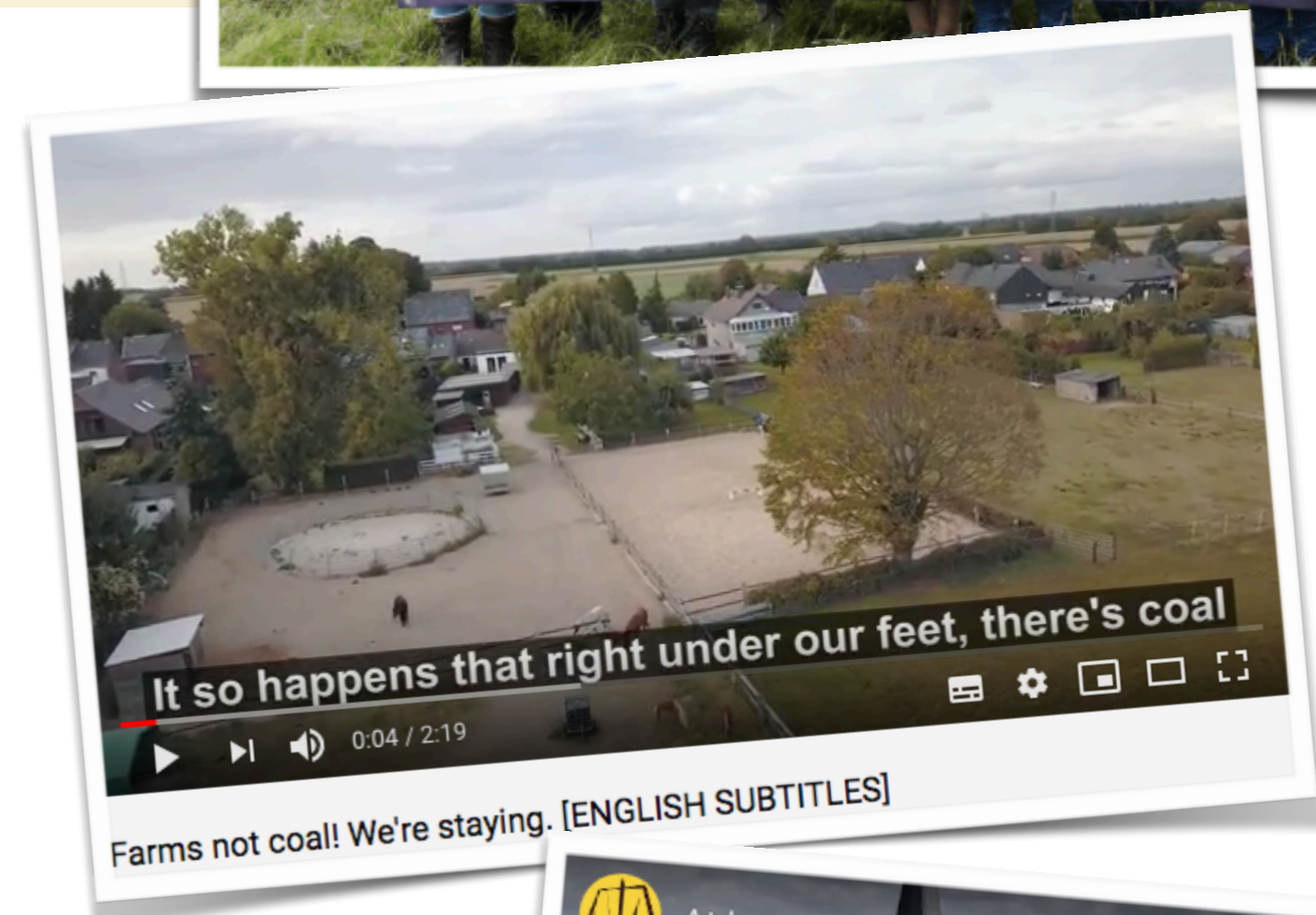
Sesión de Desalojos sobre Cambio Climático

Como alternativa se nos ofrece una nueva zona de construcción en el borde de la siguiente ciudad. La zona está situada entre una autopista y una línea de tren y no tiene nada que ver con un pueblo antiguo. **En el nuevo lugar no hay campos para granjas.** Debido a que muchas personas de las aldeas trabajan como agricultores, perderían sus empleos si se mudarían a la nueva zona.

Además, hay muchas **personas mayores** en nuestras aldeas que no

sobrevivirían si tuvieran que dejar sus hogares a los 90 años, donde su propia familia ha vivido durante varias generaciones. Y aunque quiera mudarse al nuevo lugar, **entonces el dinero que RWE paga no es suficiente para construir una casa equivalente allí.**

No hay alternativas sensatas porque no queremos salir de nuestras casas. Pero existen alternativas seguras y sensatas a la producción de electricidad que la quema de lignito.



Credito foto :
Video Youtube
menschenrecht-vor-bergrecht.de

Contact :
Menschenrecht vor Bergrecht
info@menschenrecht-vor-bergrecht.de
<https://menschenrecht-vor-bergrecht.de>

HABITAT WORLDMAP

GO TO THE WEBSITE : <https://habitat-worldmap.org>

GO TO THE WEBSITE : esp-tribunal-evictions.org